

PREMIO
2025
COBRA
CON
TRU
CAU
D1
PREMIO
2019
2024

D1

revista origen

especial

Colegio de
Arquitectura
y Urbanismo
Provincia de
Santa Fe

AUTORIDADES

Presidenta

Arq. Alconchel, Ma. Victoria | Mat. 05141

Vicepresidenta

Arq. Bertuzzi, M. Laura | Mat. 02126

Secretario

Arq. Zehnder, Guillermo W. | Mat. 05027

Tesorera

Arq. Gonzalez, Verónica I. | Mat. 03390

Vocales Titulares

1° Arq. Choma, Pedro F. | Mat. 05049

2° Arq. Arrillaga, Ignacio | Mat. 04340

3° Arq. Gancedo, Nicolás H. | Mat. 04482

4° Arq. Santiago, Jaquelina P. | Mat. 08504

Vocales Suplentes

1° Arq. Pilatti, Patricio R. | Mat. 06655

2° Arq. Lisi, Juan P. | Mat. 09384

3° Arq. Santarelli, Leticia | Mat. 04262

4° Arq. Michelini, Federico L. | Mat. 08655

Vocales Titulares al DSP

Arq. Vicente, Federico | Mat. 06023

Vocales Suplentes al DSP

Arq. Cavallo, Julio | Mat. 04345

Comisión Revisora de Cuentas

Arq. Vera, Ramiro M. | Mat. 06034

Tribunal de Ética y Disciplina

Jueces Titulares

Arq. Lamboglia Perri, Ana E. | Mat. 09358

Jueces Suplentes

Arq. Pacor Alonso, Carlos M. | Mat. 03363

Asesores de concursos

Arq. Acosta, Ma. Martina | Mat. 02853

Arq. Barducco, Javier M. | Mat. 06829

Arq. Fili Tujchneider, Carmela L. | Mat. 06002

Arq. Chiarella, Paulo | Mat. 07707

Arq. Mines, Patricia B. | Mat. 01621

Arq. Di Napoli, Carlos A. | Mat. 05820

Arq. Peralta Flores, Celeste | Mat. 03970

Arq. Meinardy, Gervasio A. | Mat. 04270

Arq. Viñuela, Luciana | Mat. 05855

Jurados de concursos

Arq. Bertoni, Griselda A. | Mat. 00524

Arq. Agostini, Luis R. | Mat. 04478

Arq. Puyol, Ma. Dolores | Mat. 04269

Arq. Arroyo, Julio E. | Mat. 01171

Arq. Reale, Luciana C. | Mat. 04287

Arq. Biagioni, Gabriel D. | Mat. 03313

Arq. Silvestre, Ma. Victoria | Mat. 05405

Arq. Barrirero, Gustavo A. | Mat. 04693

Arq. Castellitti, Eduardo | Mat. 00523

Arq. Copello, Leandro M. | Mat. 02984

Arq. Ferreira, Pablo I. | Mat. 08369

Arq. Gonzalez, Martín O. | Mat. 06493

Arq. Hernandez, Guido A. | Mat. 06706

Arq. Müller, Germán | Mat. 06906

Arq. Müller, Luis A. | Mat. 01614

STAFF D1

Coordinación general

Arq. Alconchel, Ma. Victoria

Arq. Fili Tujchneider, Carmela L.

Diseño editorial y diagramación

DGCV Drago, Analía

PREMIO OBRA CONSTRUIDA CAUPSF D1 – 2025

Jurado

Arq. Bertoni, Griselda | Mat. 00524

Arq. Arroyo, Julio | Mat. 01171

Arq. Ferreira, Pablo I. | Mat. 08369

Arq. Castellitti, Eduardo | Mat. 00523

Arq. Spinetta, Melina | Mat. 04342

Asesora

Arq. Fili Tujchneider, Carmela L. | Mat. 06002

ATODOCOLOR

der

DISSER

GERMAT
MATERIALES DE CONSTRUCCIÓN

INECO
climatización

QUIMTEX ●●●
EXPRESS
revestimientos santa fe

VAHUMÉ
OFFICE HOME OFFICE

SUMARIO

4

EDITORIAL

5

VALORACIÓN GENERAL DE LAS PRESENTACIONES

6

PREMIOS Y MENCIONES

6.
Edificios institucionales

12.
Edificios industriales

18.
Viviendas unifamiliares
entre medianeras

28.
Viviendas unifamiliares
exentas

40.
Viviendas colectivas
de pequeña y mediana
escala

46.
Viviendas colectivas
de gran escala

52.
Reformas y ampliaciones

58.
Edificios especiales
y otros

64

CONOCÉ TODAS LAS POSTULACIONES

EDITORIAL

Toda obra construida es una idea que decidió habitar el territorio

La arquitectura, como afirma Alberto Campo Baeza, es “idea construida”. La travesía que va desde las primeras aproximaciones proyectuales hasta su concreción material constituye el sentido más profundo de nuestra disciplina y es, precisamente, lo que la convierte en motivo de reconocimiento y valoración social.

En ese marco, el Colegio de Arquitectura y Urbanismo de la Provincia de Santa Fe –Distrito 1 promovió y organizó durante 2025 la convocatoria distrital “**Premio Obra Construida CAU D1. Período 2019–2024**”, dando continuidad a un certamen instituido en 1995, cuya primera edición se realizó ese mismo año y que tuvo nuevas instancias en 2008 y 2009. En esta oportunidad, las obras presentadas dan lugar a una edición especial de nuestra Revista Origen, dedicada a difundir y poner en valor la producción arquitectónica reciente de nuestra matrícula.

El Premio tiene como propósito visibilizar la diversidad y complejidad de la producción profesional desarrollada en el territorio del Distrito 1, fortaleciendo los lazos y el diálogo disciplinar entre quienes ejercen la profesión y la sociedad en la que esta se inscribe. Al mismo tiempo, busca difundir social y académicamente la producción de la matrícula, reconociendo su labor y promoviendo el debate en torno a la arquitectura y el urbanismo contemporáneos.

Reconocer, promover y estimular logros que aporten significativamente al hábitat es el objetivo principal; obras que dialoguen con su entorno, el medio ambiente, la historia y el paisaje distrital, mostrando dominio técnico, respeto al patrimonio y apertura a la innovación.

La presentación de **70 obras** en esta edición demuestra el compromiso sostenido de las y los profesionales con la producción arquitectónica local y el interés por visibilizar el trabajo proyectual, técnico y constructivo que se desarrolla en distintos contextos del territorio del Distrito 1.

Un reconocimiento especial merece el jurado y la ase-

oría del Premio: la Arq. Griselda Bertoni y el Arq. Julio Arroyo, jurados nacionales elegidos por voto de los participantes; el Arq. Pablo Ignacio Ferreira y el Arq. Eduardo Castellitti, jurados nacionales designados por sorteo; la Arq. Melina Spinetta, jurada provincial del CAUPSF por sorteo; y la asesora designada, Arq. Carmela L. Fili Tujchneider, cuya dedicación y profesionalismo hicieron posible el desarrollo de esta convocatoria.

En el acta del fallo, el jurado destaca que las obras presentadas cubren una parte significativa de la extensión territorial del Distrito 1 y resalta, además, el amplio rango etario de los profesionales participantes, lo que supone distintos niveles de experiencia y diversas miradas al momento de abordar las encomiendas. Como allí se señala, “la obra construida es un bien material, pero también simbólico, en la medida en que a través de la contundencia de su presencia física es posible inferir valores éticos y estéticos relativos a la sociedad y al ambiente”.

Recuperar este Premio y el reconocimiento que implica para sus autores significa dar continuidad a una iniciativa de alto valor institucional y asumir el compromiso de sostenerla en el tiempo. Invitamos a las y los profesionales a mantener y ampliar su participación en futuras convocatorias del Colegio, con el objetivo de seguir visibilizando el valor del ejercicio profesional en nuestro medio.

Creemos firmemente que estos espacios de difusión y reflexión sobre nuestra práctica fortalecen a la comunidad disciplinar y contribuyen al crecimiento institucional. Porque cada obra es un aporte singular, pero es en su conjunto donde se construye la identidad arquitectónica de nuestro territorio. Porque, en definitiva -**siempre las partes hacen al todo.**

Arq. María Victoria Alconchel

Presidenta del Colegio de Arquitectura y Urbanismo de la Provincia de Santa Fe, Distrito 1

VALORACIÓN GENERAL DE LAS PRESENTACIONES

Extractos del Acta de Fallo del Jurado

De manera preliminar el Jurado:

Expresa su opinión favorable con respecto a la calidad y cantidad de obras presentadas. Vista en conjunto se observa una producción de interés resultado de una práctica profesional que ha sabido asumir no sólo las demandas específicas de cada caso sino también las condiciones materiales y simbólicas del contexto de actuación.

Hace notar que dentro del período abarcado por el Premio transcurrió el tiempo excepcional de la pandemia de Coronavirus, hecho que alteró significativamente los procesos tanto de proyecto como de tramitación y construcción de las obras. Destaca que por su ubicación las obras cubren una parte significativa de la extensión territorial del Distrito 1 lo que pone de manifiesto la progresiva presencia de profesionales en localidades del interior de la provincia como así también el accionar de los municipios y comunas que cada vez en mayor medida ajustan sus procedimientos regulatorios a la legislación vigente.

Toma nota del amplio rango etario de los profesionales participantes lo que implica distintos niveles de experiencia y actitudes al momento de afrontar las encomiendas.

Señala que la obra construida supone un punto de convergencia de múltiples intereses, intenciones, capacidades, recursos y habilidades de gran cantidad de actores (clientes, profesionales, constructores, autoridades) lo que en sí mismo constituye una instancia con amplias repercusiones e implicancias. La obra construida es un bien material, pero también simbólico en la medida en que a través de la contundencia de su presencia física es posible inferir valores éticos y estéticos relativos a la sociedad y el ambiente. Aclara que la asignación de un premio y de menciones honoríficas constituye un reconocimiento no sólo de la calidad arquitectónica de la obra en tanto objeto de diseño sino también de una práctica profesional responsable en respuesta a encomiendas orientadas a la buena construcción del hábitat.

Alienta a los profesionales a sostener y ampliar su participación en próximas convocatorias del Colegio para hacer visible el valor del ejercicio profesional en el medio.

CATEGORÍA EDIFICIOS INSTITUCIONALES

El Jurado pondera aquellas obras que, además de producir espacios adecuados para alojar programas de carácter institucional, demuestran preocupación por articular procesos de gestión y encauzarlos según determinadas premisas o intenciones autorales.

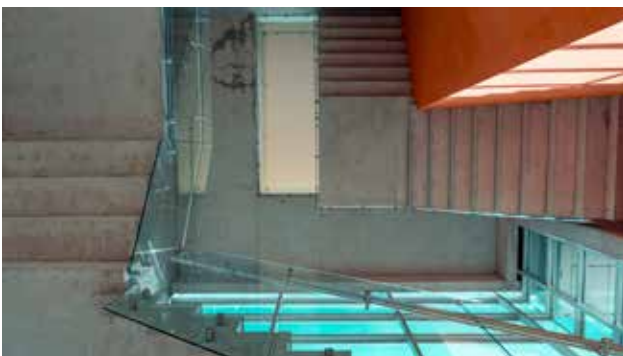
El premio y la mención otorgados reconocen situaciones urbanas disímiles, producto de procesos de completamiento de distinta naturaleza y complejidad. Sin embargo, ambos proyectos establecen estrategias proyectuales que consiguen aprovechar las condiciones del contexto para generar un impacto distintivo en el entorno.

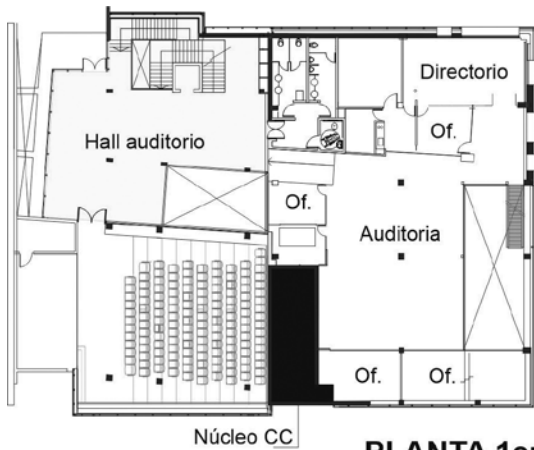
PREMIO

AMPLIOS EN TODO SENTIDO

ARQS. SUSANA FERRI Y JAVIER BECHI · Ubicación: San Carlos Centro







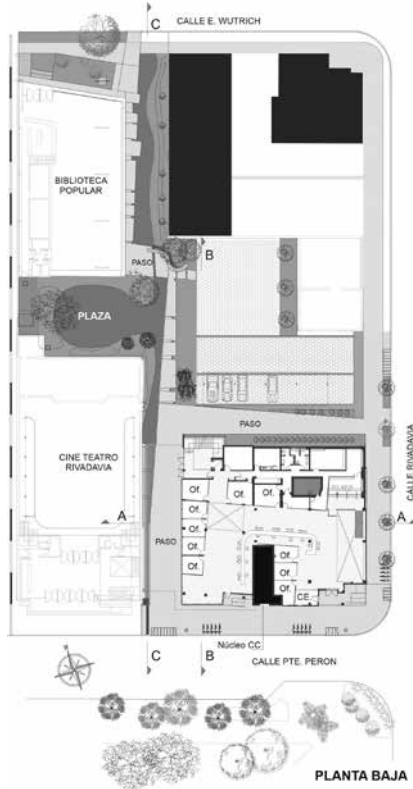
PLANTA 1er PISO



PLANTA 2do PISO

La terraza funciona como expansión del SUM y cuenta con servicios de cocina y sanitarios

- Areas de acceso publico
- Tesoro
- Escalera conservada



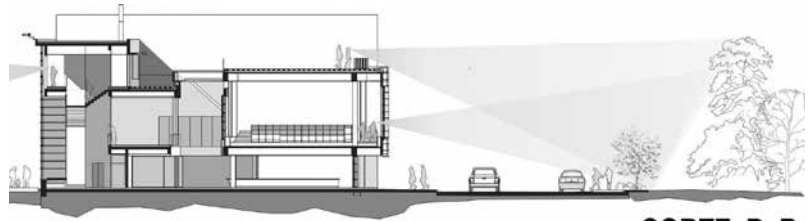
PLANTA BAJA



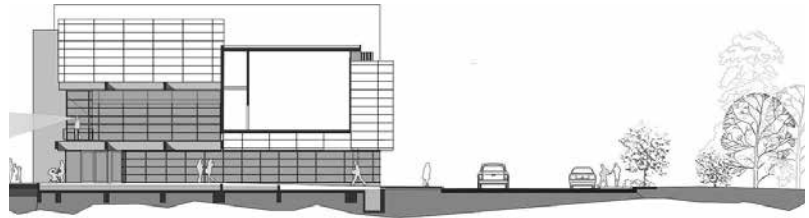
CORTE A A

En el 2do y 3er piso del edificio existente funcionan las oficinas del Centro Comercial e Industrial

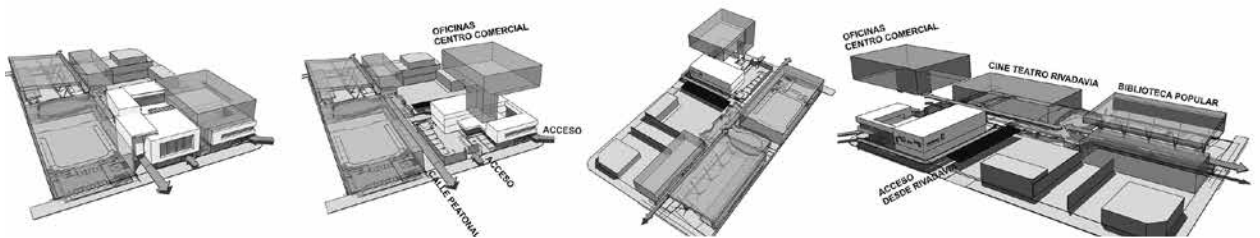
Frente integral



CORTE B B



CORTE C C

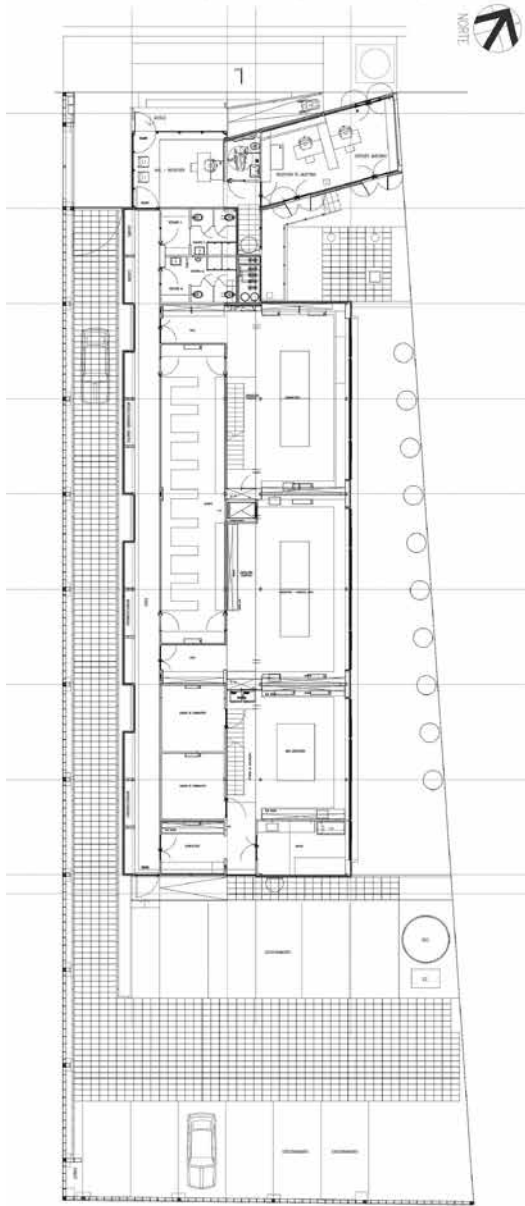


MENCIÓN

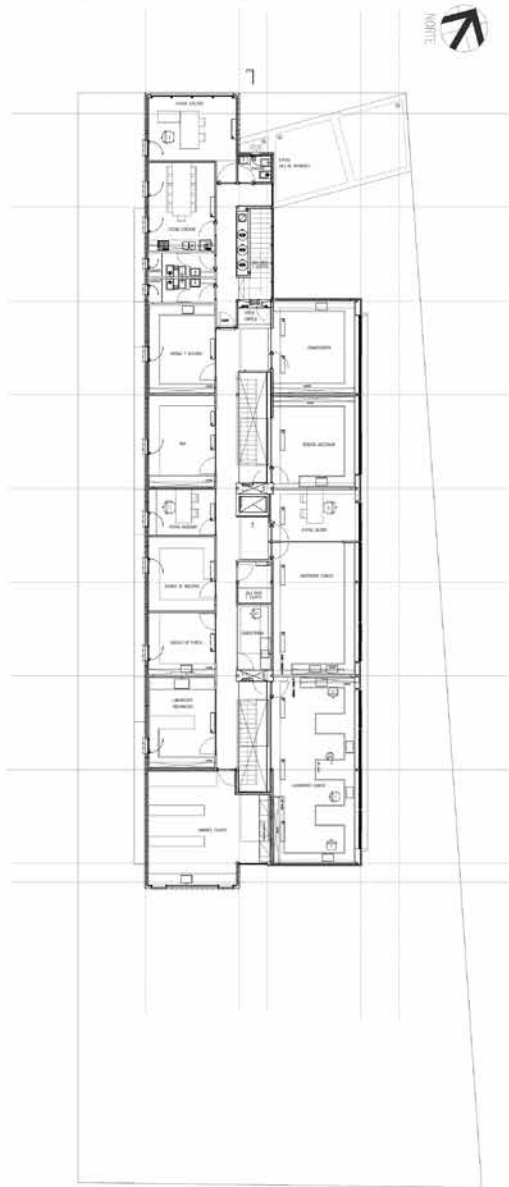
LABORATORIOS CÁMARA ARBITRAL DE CEREALES - BCSF

ARQS. GUSTAVO BARRIRERO, LEANDRO COPELLO Y DAVINA BONINO · Ubicación: Puerto de Santa Fe



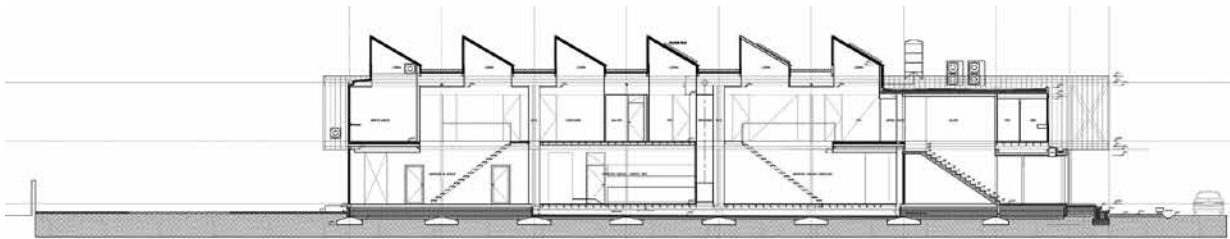


PLANTA BAJA



PLANTA ALTA

ESC.: 1:200



SECCIÓN E-E'

ESC.: 1:200

CATEGORÍA EDIFICIOS INDUSTRIALES

El jurado pondera el mérito de las obras presentadas más aún por realizarse en un contexto de notorio declive de la demanda de este tipo de instalaciones para la producción.

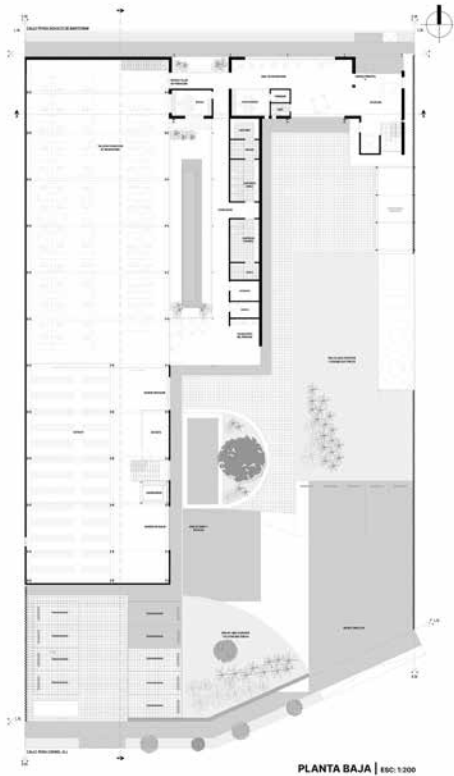
PREMIO

TEXTIL UPCN

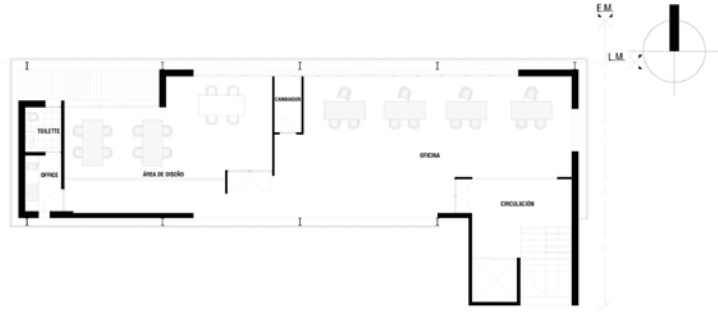
ARQS. M. DOLORES PUYOL Y GERVASIO A. MEINARDY · Ubicación: Puerto de Santa Fe · Colab.: Arqs. S. Romano, M. Roth, M. Bochatay y B. Giorgis · Pasantes: P. Avalos, D. Jauregui, M.M. Madera y C. Zermathen



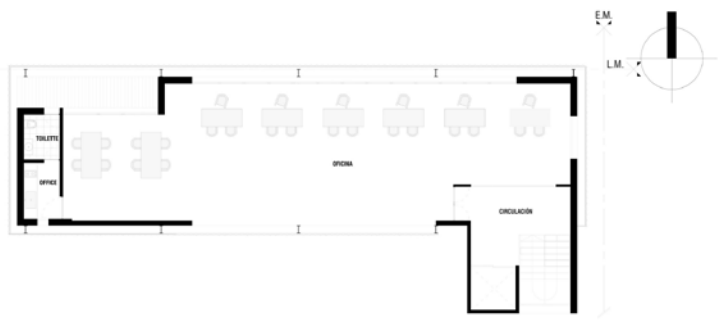




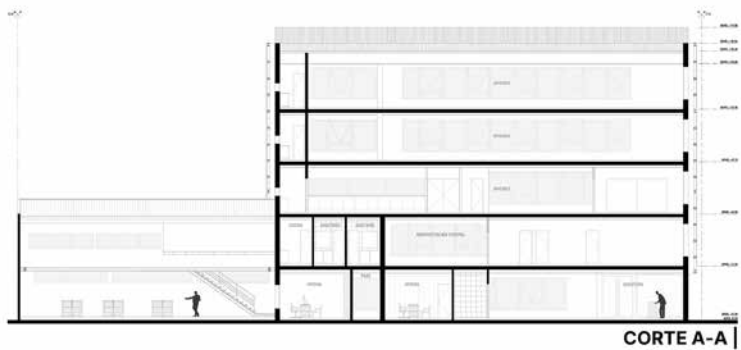
PLANTA BAJA | ESC: 1:200



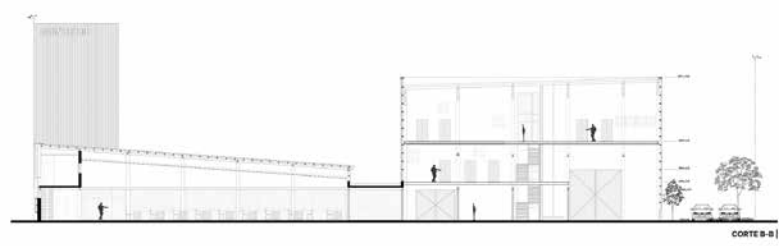
PLANTA 3° NIVEL-AMPLIACIÓN | ESC: 1:200



PLANTA 4° NIVEL-AMPLIACIÓN | ESC: 1:200



CORTE A-A



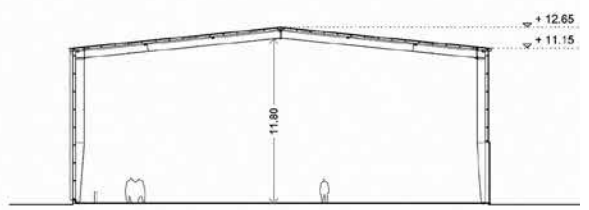
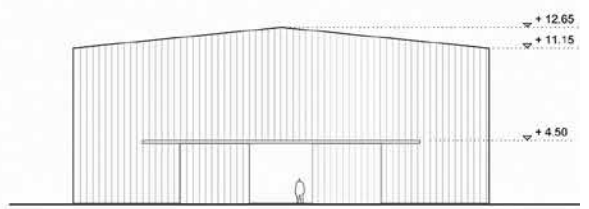
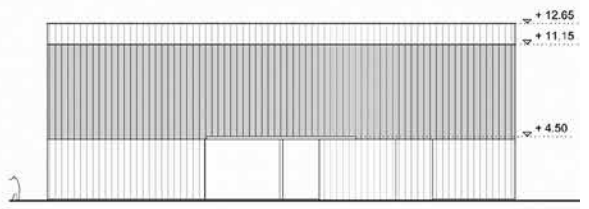
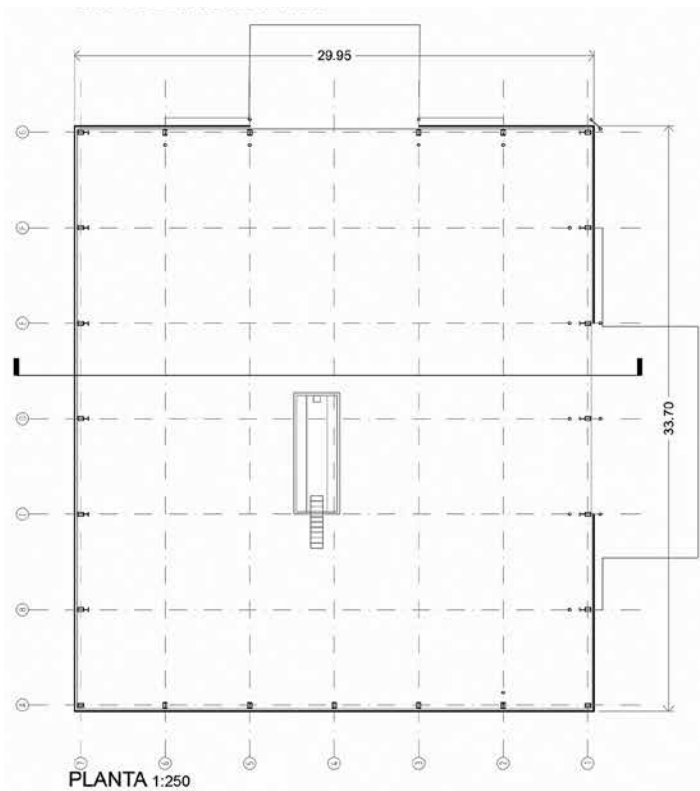
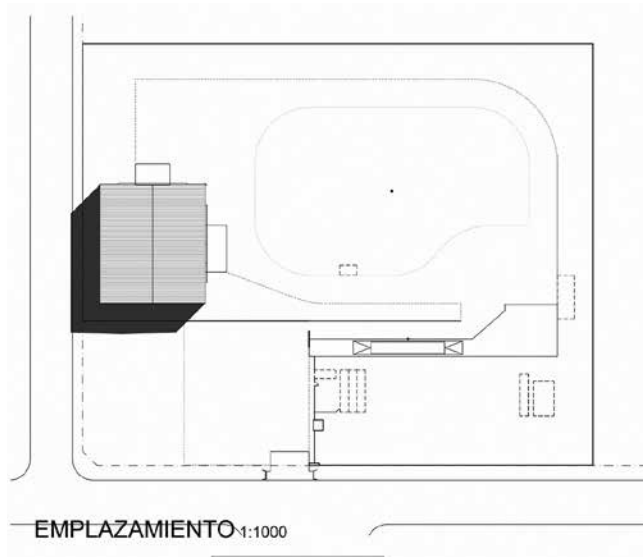
CORTE B-B

MENCIÓN

NAVE INDUSTRIAL EN MONTE VERA

ARQS. LETICIA PASCHETTA Y JOSÉ MARCOS CAVALLERO · Ubicación: Monte Vera · Colab.: Arq. M. Gaggiamo

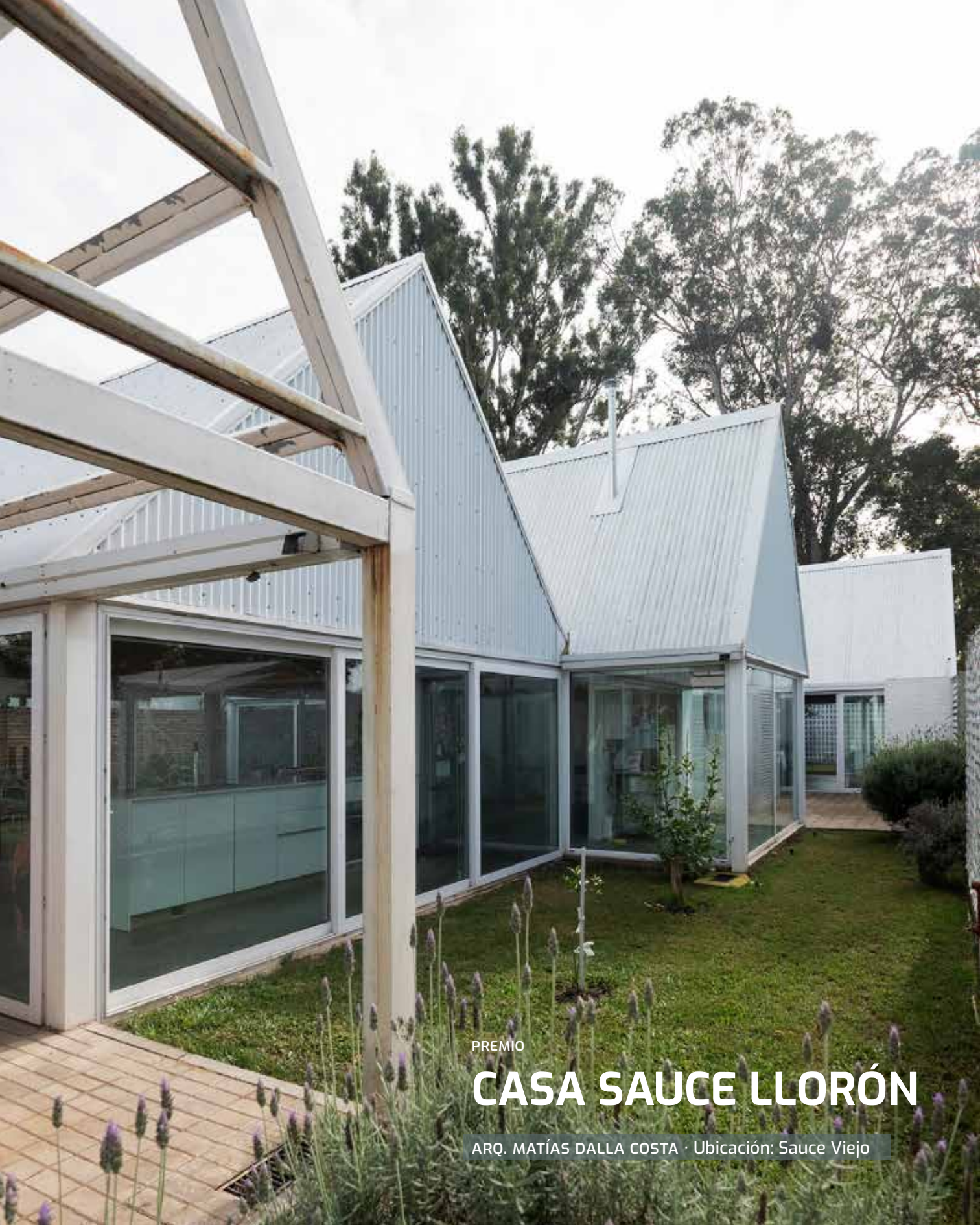




FACHADA NORTE / FACHADA ESTE / SECCIÓN 1:250

CATEGORÍA VIVIENDAS UNIFAMILIARES ENTRE MEDIANERAS

Las categorías de vivienda unifamiliar (entre medianeras y exentas) reúnen la mayor cantidad de obras presentadas, constituyendo una amplia variedad de respuestas al problema del habitar dentro y fuera de la ciudad contemporánea. Dentro de las viviendas unifamiliares entre medianeras se premiaron proyectos ubicados en su mayoría en áreas de baja densidad próximas a los límites de crecimiento de la mancha urbana. La producción de arquitectos y arquitectas en estos contextos encuentra vías para una experimentación proyectual y/o revisión de las soluciones arquitectónicas heredadas, que alcanza resultados de considerable valor disciplinar. En esta categoría se destacan obras que logran establecer un lenguaje propio, a la vez significativo para el habitar.



PREMIO

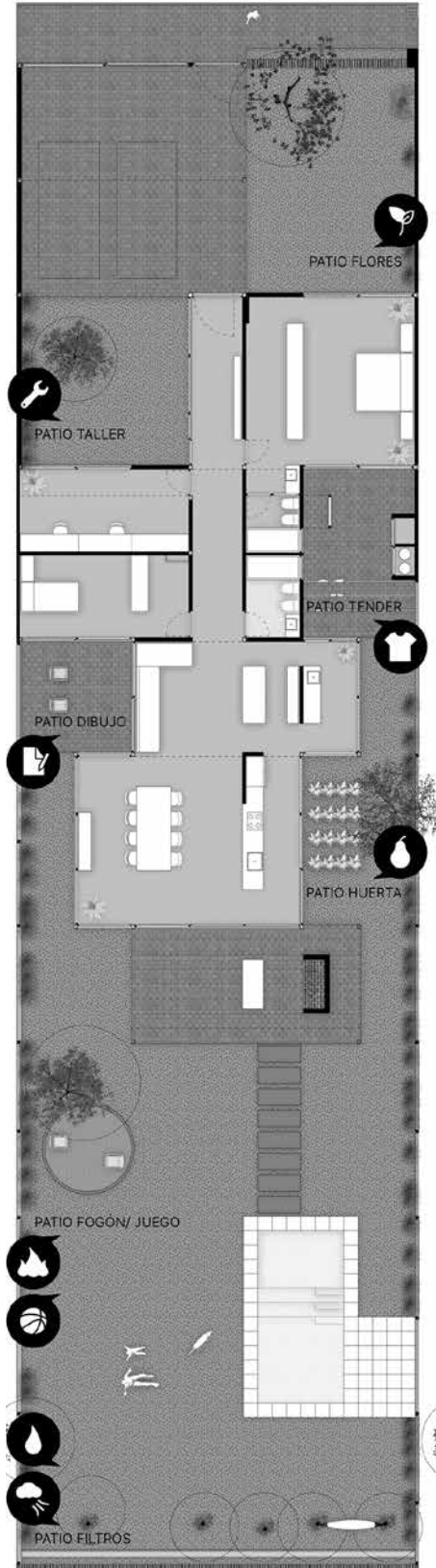
CASA SAUCE LLORÓN

ARQ. MATÍAS DALLA COSTA · Ubicación: Sauce Viejo

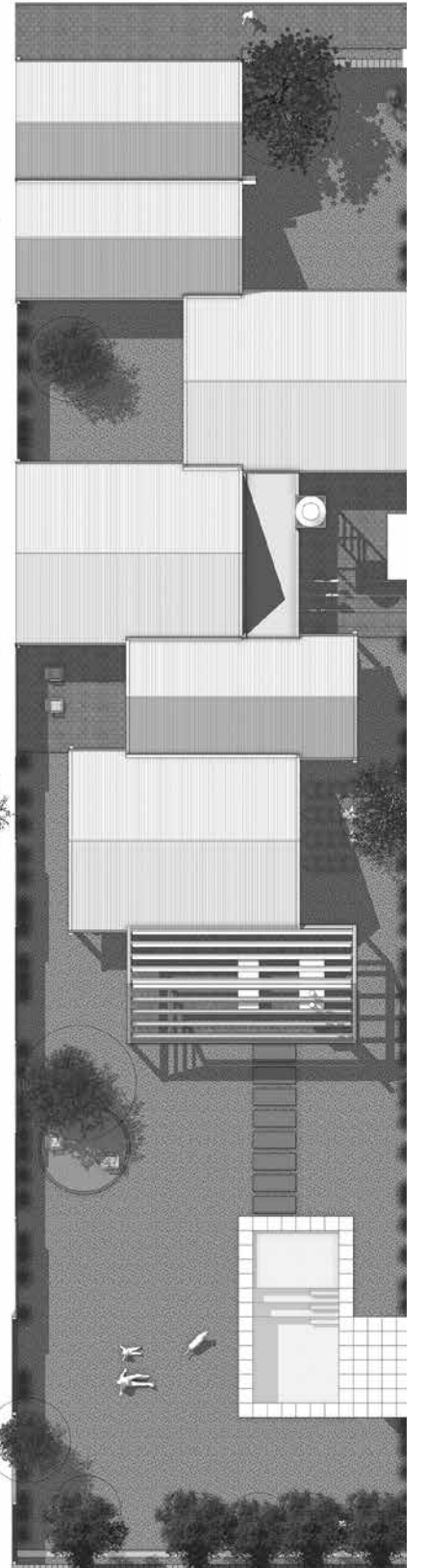




PLANTA



PLANTA DE TECHOS

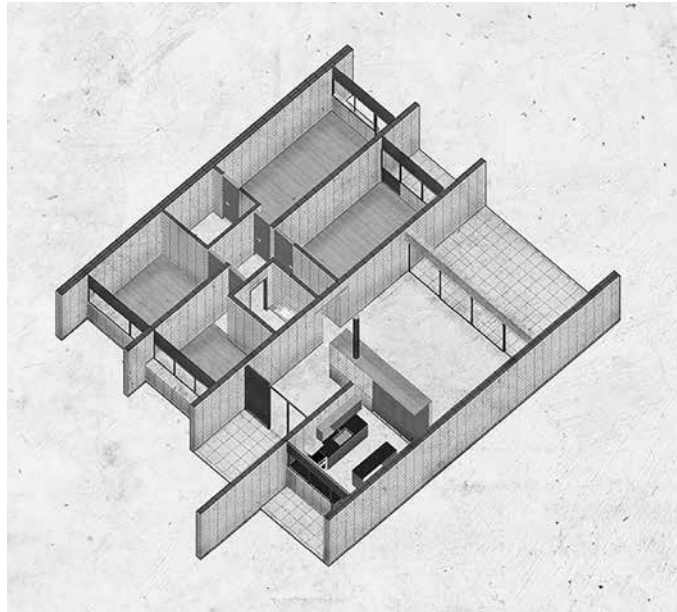
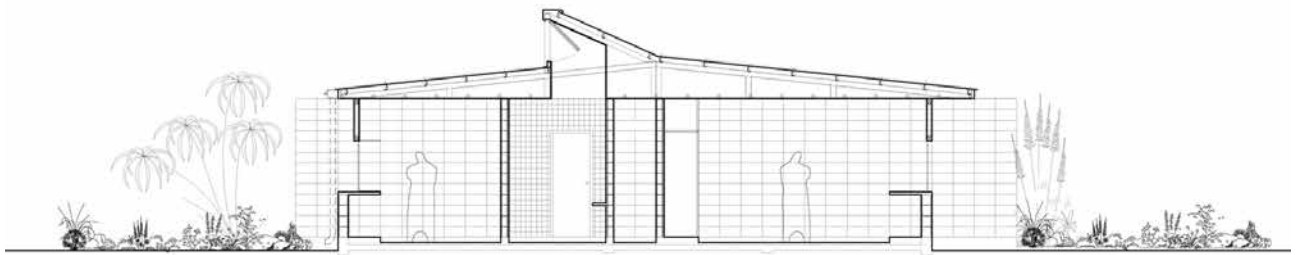
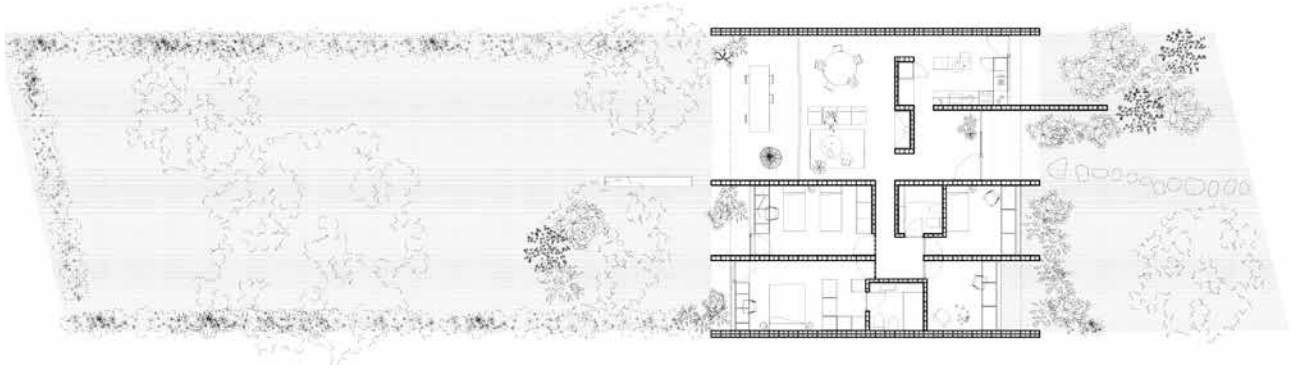


MENCIÓN

CASA PARA LAURA Y JUAN

ARQ. GERMÁN MÜLLER · Ubicación: Sauce Viejo · Colab.: Arq. M. Galiana y MMO A.C. Müller



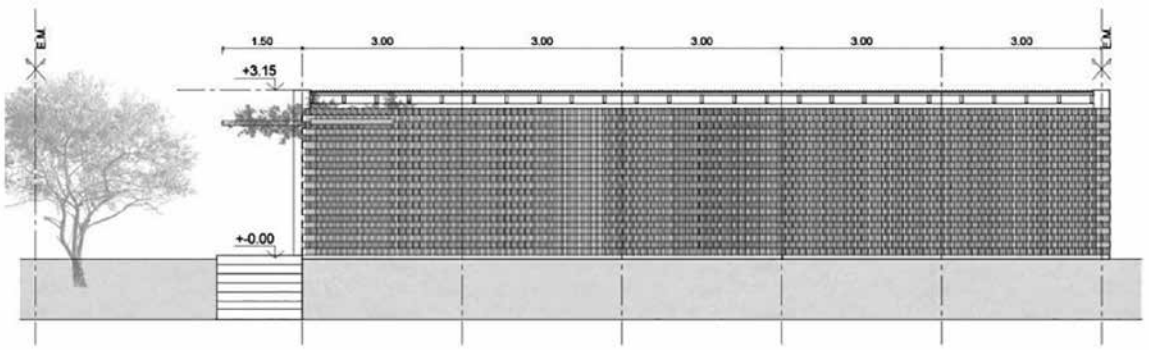
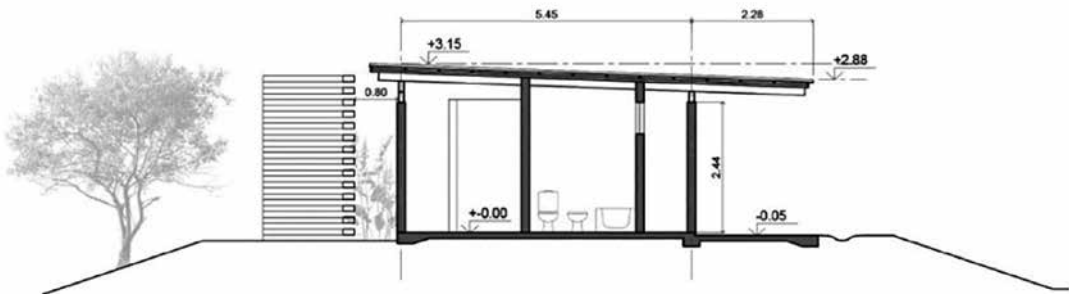
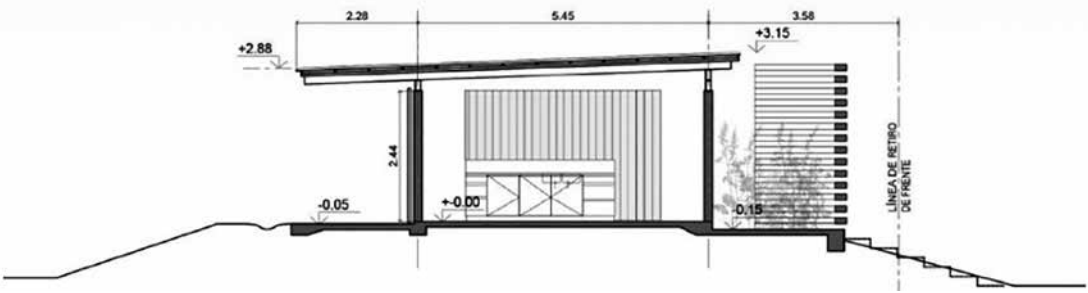
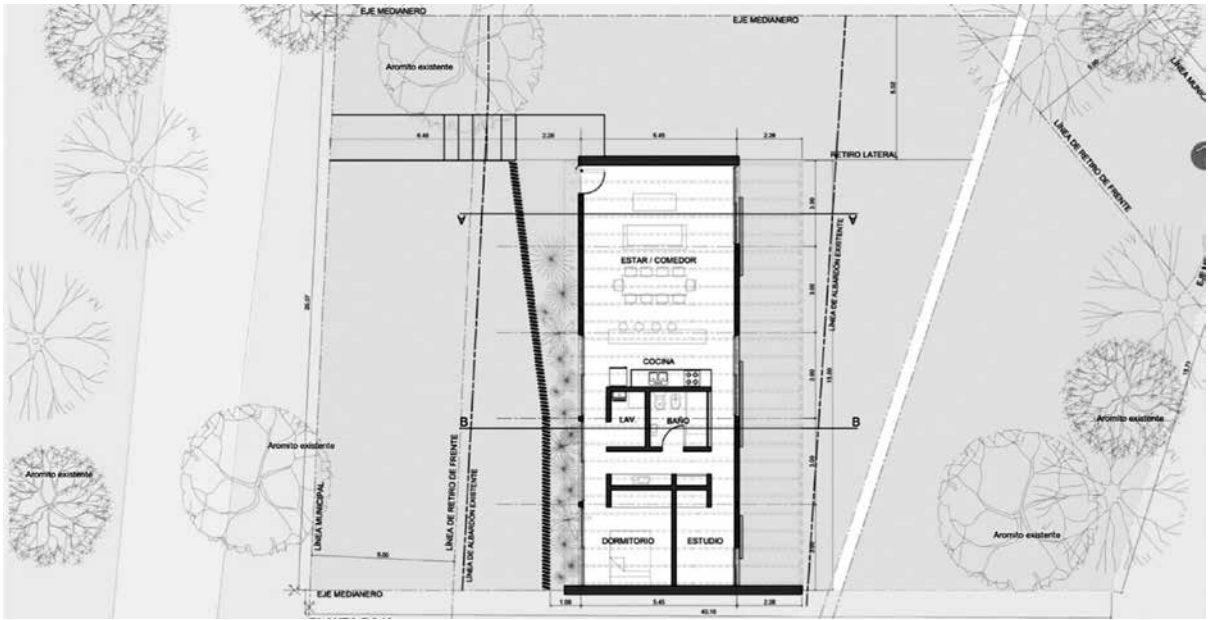


MENCIÓN

UNA CASA PEQUEÑA ENTRE AROMITOS

ARQS. JAVIER MENDIONDO Y LUCILA GÓMEZ · Ubicación: San José del Rincón · Colab.: A. Giovannini,
MMO A.C. Müller y R. Bordiga





MENCIÓN

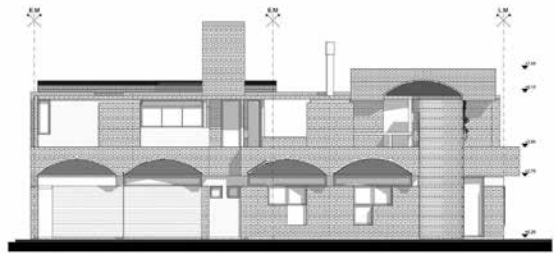
VIVIENDA BLANGINI

ARQS. ORESTE BLANGINI Y LUISINA BLANGINI · Ubicación: Esperanza

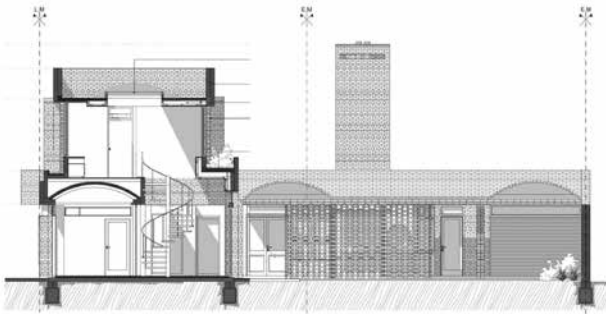




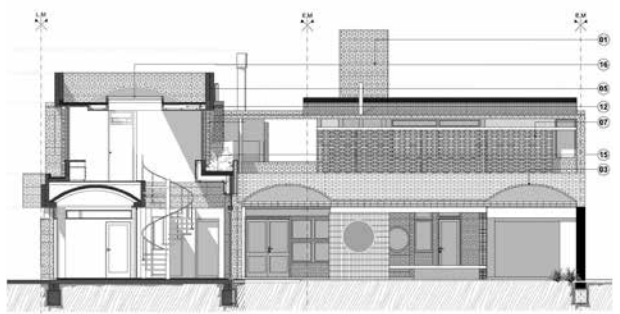
Fachada calle Avellaneda - VIVIENDA PRIMER ETAPA



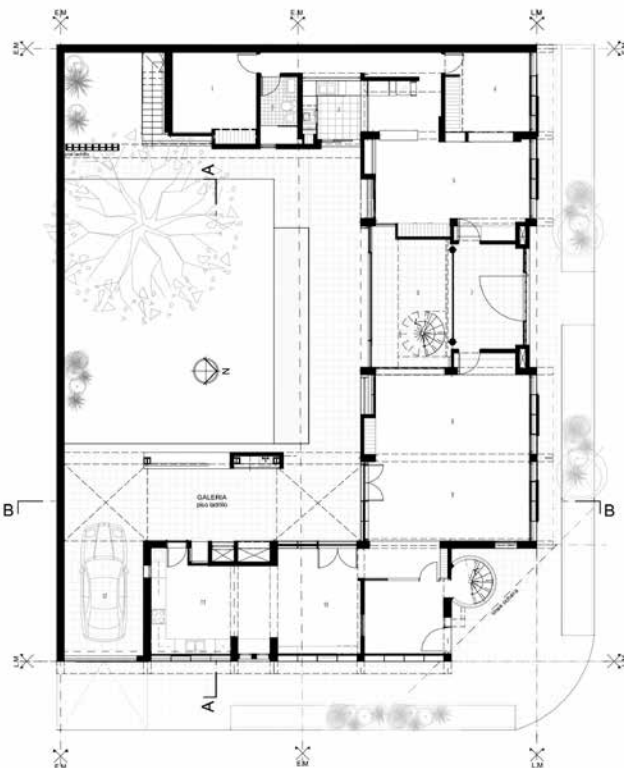
Fachada calle N. Schneider - ETAPA AMPLIACIÓN



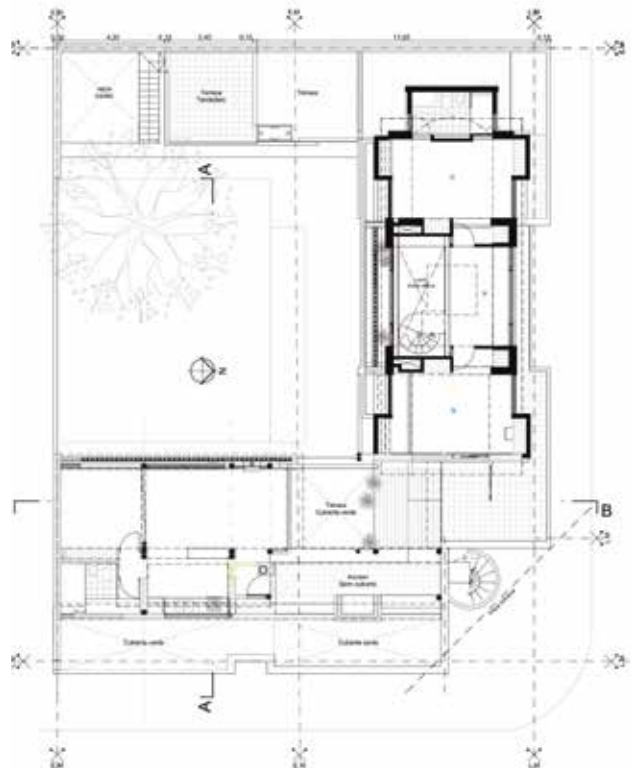
Corte BB- VIVIENDA PRIMER ETAPA



Corte BB- VIVIENDA SEGUNDA ETAPA



Planta Baja



Planta Alta

CATEGORÍA VIVIENDAS UNIFAMILIARES EXENTAS

El jurado observa que las obras postuladas en esta categoría en su mayor parte corresponden a localizaciones en áreas periféricas de nuevo desarrollo, aspecto indicativo de la dispersión urbana sufrida en los últimos años como consecuencia de la escasez de suelo urbano en barrios tradicionales. Asimismo, se aprecia el impacto de programas crediticios oficiales que redundan en la construcción de vivienda propia en lotes individuales para grupos familiares, mayormente jóvenes, de los cuales dan cuenta varias obras postuladas.

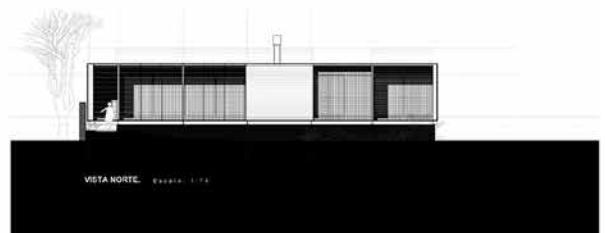
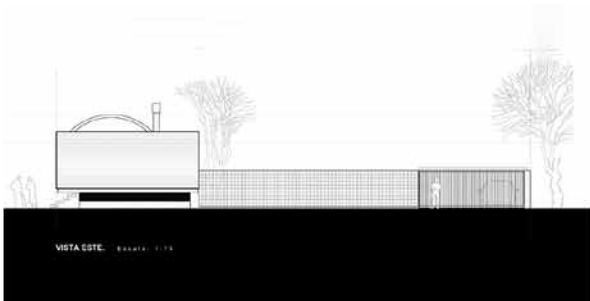
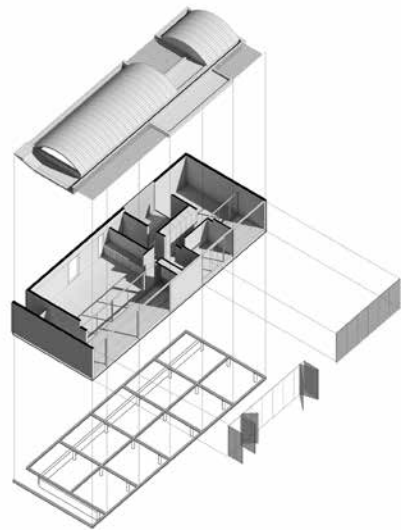
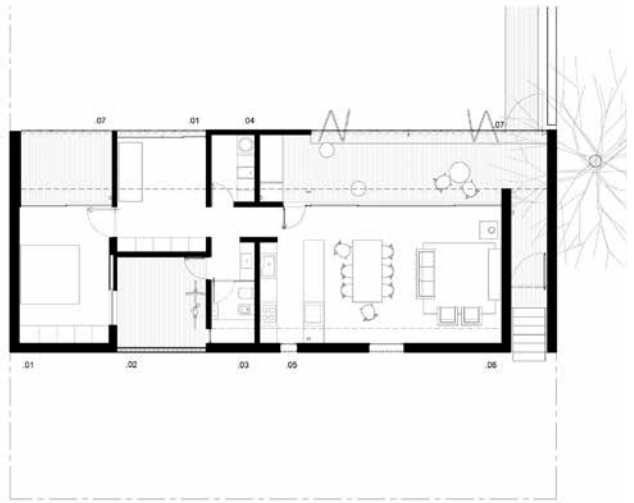
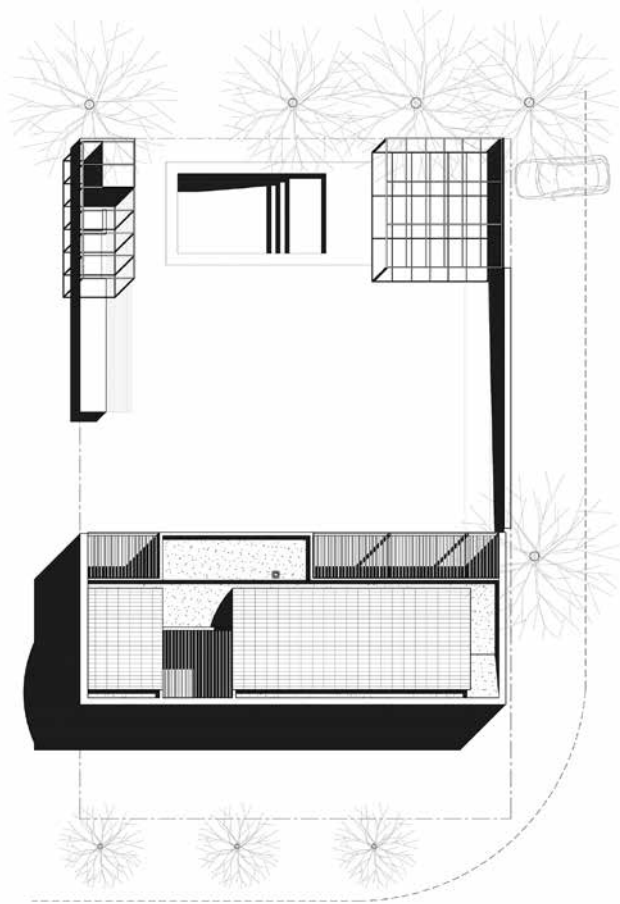
PREMIO

CASA DE LA BÓVEDA

ARQS. LUCIANA VIÑUELA Y MARTÍN GONZÁLEZ · Ubicación: Colastiné Norte







MENCIÓN

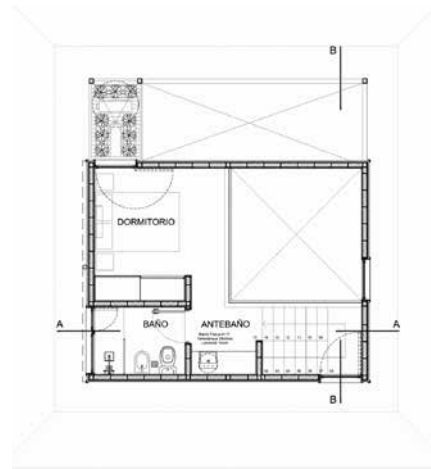
CASA JG (CASA DE COCO)

ARQS. GABRIEL D. BIAGIONI Y EMILIANO RÍPODAS · Ubicación: San José del Rincón

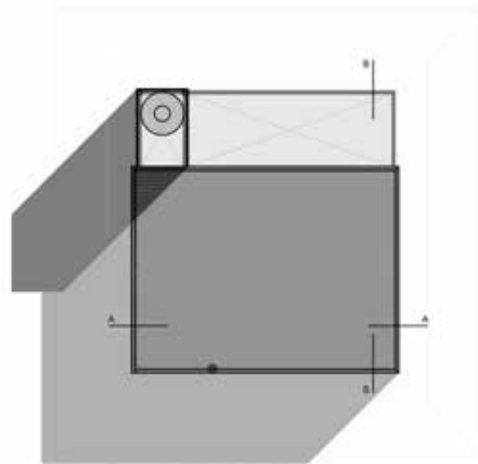




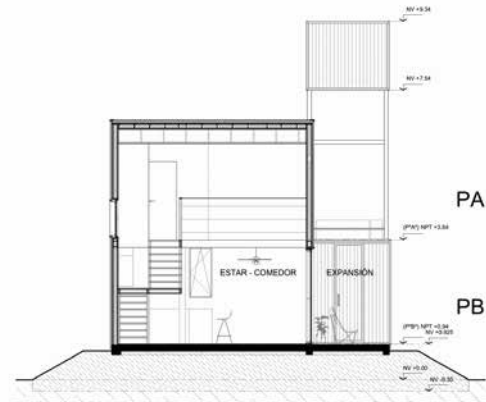
PLANTA BAJA Esc. 1:100



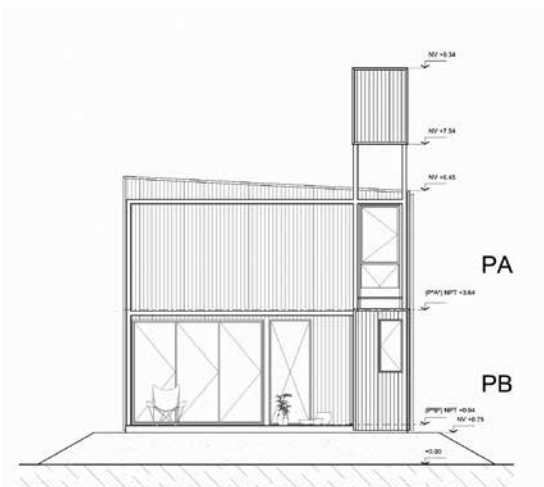
PLANTA ALTA Esc. 1:100
Calle Puerto Palacios s/n. San José del Rincón



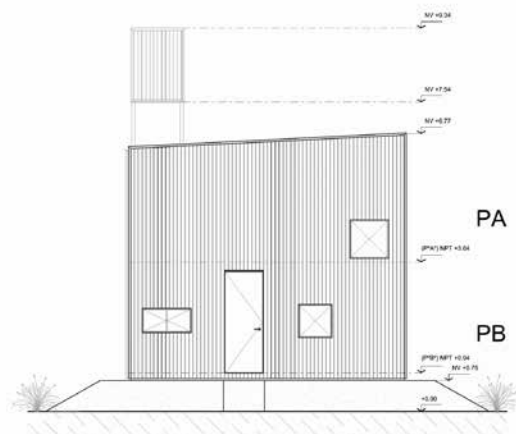
PLANTA DE TECHOS Esc. 1:100
Calle Puerto Palacios s/n. San José del Rincón



CORTE B - B Esc. 1:100
Calle Puerto Palacios s/n. San José del Rincón



VISTA NORTE Esc. 1:100
Calle Puerto Palacios s/n. San José del Rincón



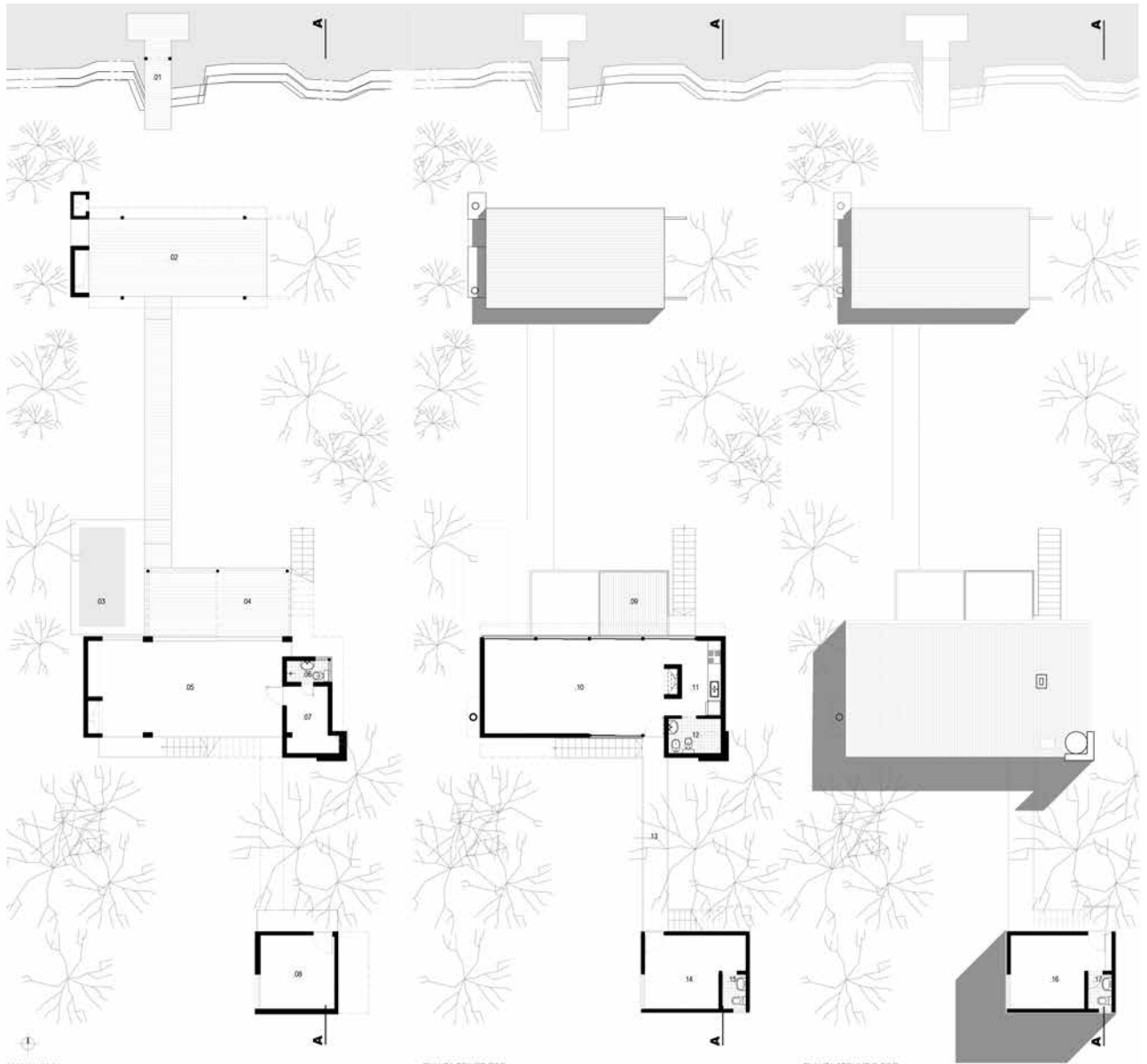
VISTA SUR Esc. 1:100
Calle Puerto Palacios s/n. San José del Rincón

MENCIÓN

EN EL ARROYO

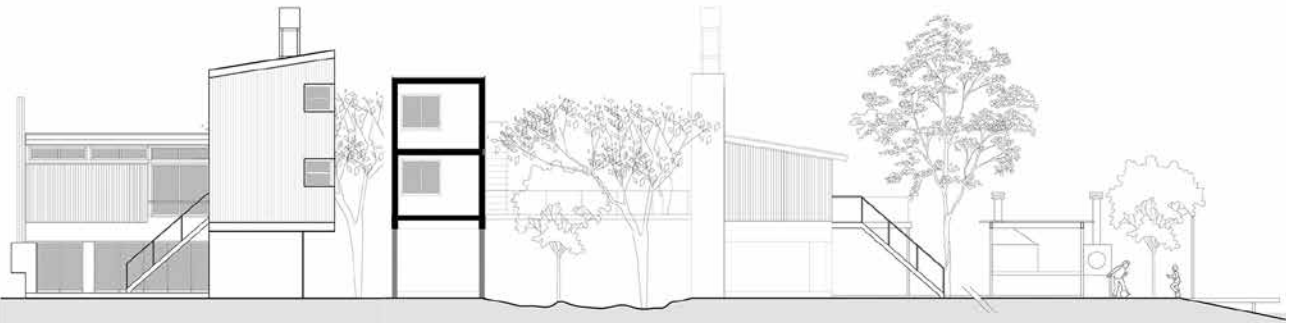
ARQS. CARLOTA CABALLERO Y ALFREDO JURADO · Ubicación: Club de campo Los Ceibos, Arroyo Potrero ·
Colab.: Arqs. S. Damato y B. Cordoba e Ing. G. Perini





PIANTA BAJA
 ESCALA GRAFICA :
 1/150
 0 2 4 6 8 (m.)

01 MUELLE · 02 QUINCHO · 03 PISCINA · 04 GALERÍA · 05 ESTAR SEMI-CUBIERTO · 06 BAÑO · 07 SALA DE MÁQUINAS · 08 DEPÓSITO · 09 TERRAZA · 10 ESTAR-COMEDOR · 11 COCINA · 12 BAÑO · 13 PASARELA · 14 DORMITORIO · 15 BAÑO · 16 DORMITORIO · 17 BAÑO



VISTA SUR

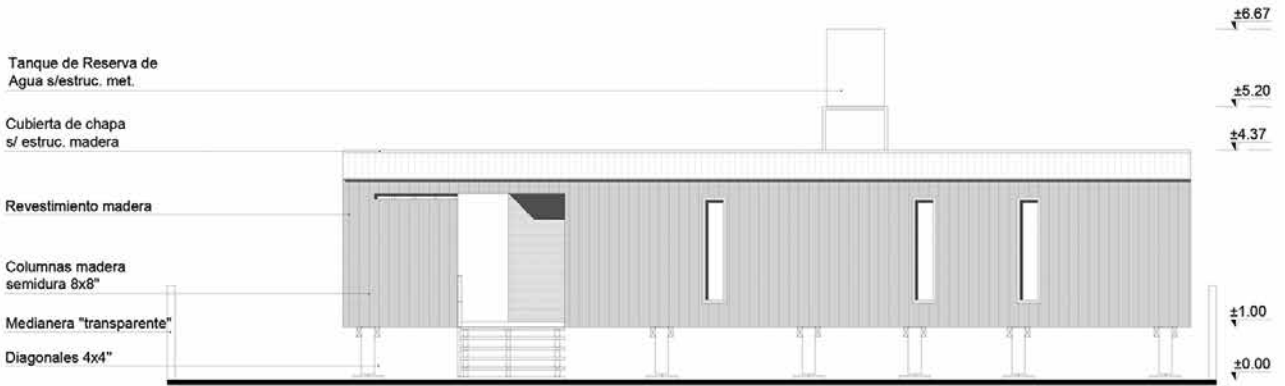
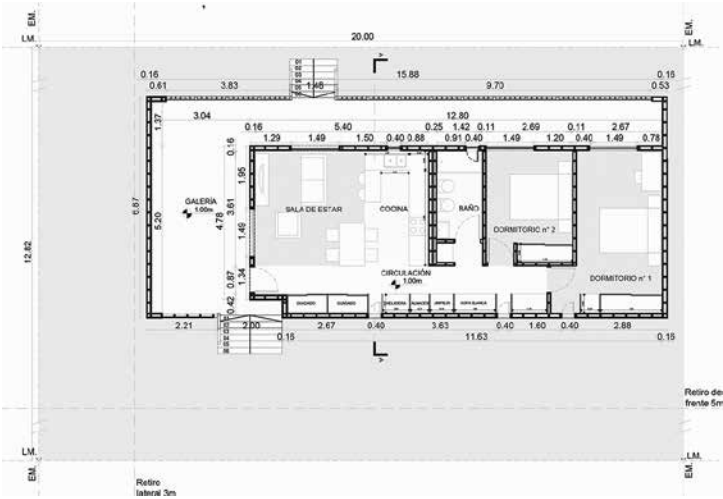
CORTE AA

MENCIÓN

ATARDECERES INSULARES

ARQS. PATRICIA MINES Y FLORENCIA ALBIZZATI · Ubicación: San José del Rincón · Colab.: Arq. R. Giavedoni ·
Dibujo: T. Barabás, N. Carballal, M. Mingo y M. Weinhard · Fotog.: Arq. F. Cairolí



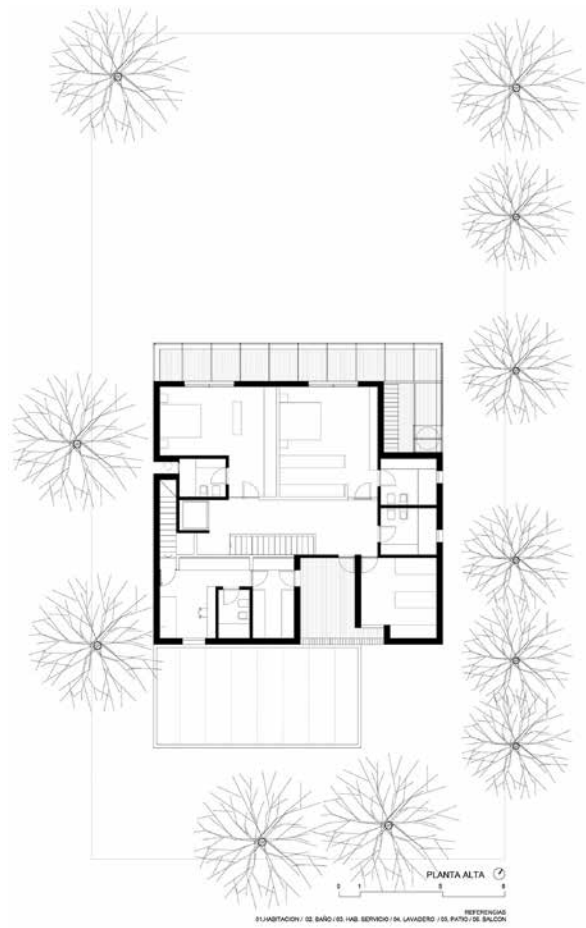
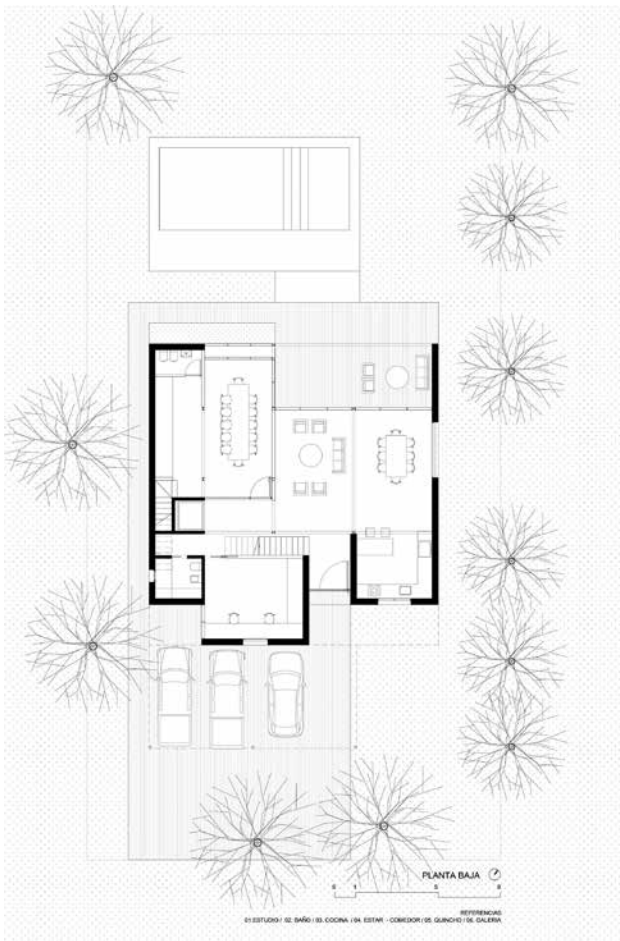


MENCIÓN

CASA DE BOVEDILLAS

ARQS. LUCIANA VIÑUELA Y MARTÍN GONZÁLEZ · Ubicación: Club de Campo El Paso, Santo Tomé





CATEGORÍA VIVIENDAS COLECTIVAS DE PEQUEÑA Y MEDIANA ESCALA

El Jurado observa en particular para esta categoría la inserción urbana de las obras y su aporte al tejido barrial, tanto desde los aspectos formales como materiales. Se valora de manera especial la imagen del conjunto de la obra, la conformación de frentes urbanos y la articulación con el contexto inmediato en términos de escala, proporción y materialidad. Sobre esto último se presta atención a los aspectos de sostenibilidad y mantenimiento a largo plazo. Se considera relevante, asimismo, la incorporación de estrategias proyectuales que atiendan los modos de habitar contemporáneos.

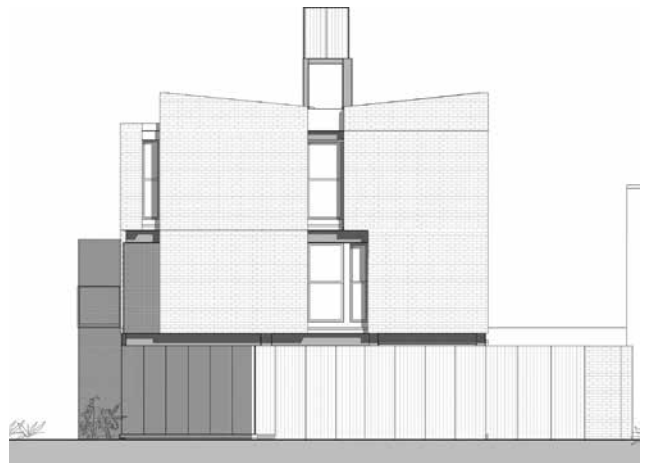
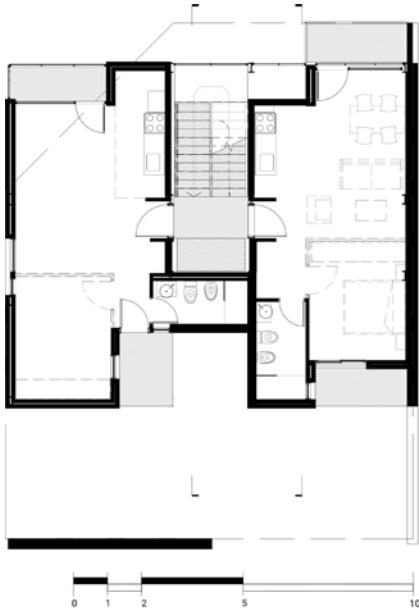
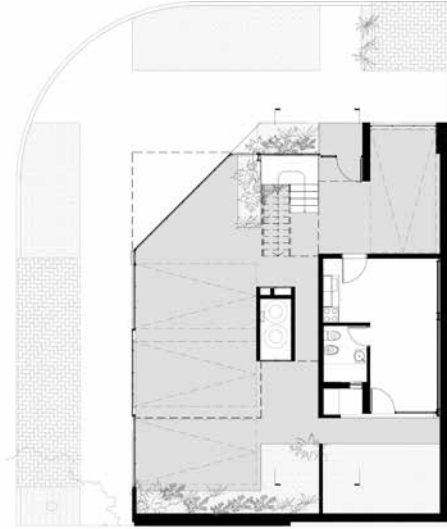
PREMIO

BAJO ESCALANTE

ARQ. JUAN PABLO LISI · Ubicación: Santa Fe · Colab.: Ing. J. Ferreyra







MENCIÓN

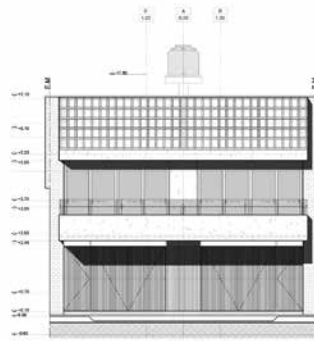
CASAS GEMELAS

ARQ. LUCAS CONDAL · Ubicación: Santa Fe · Colab.: Arq. M. Camburzano · Fotog.: Arq. F. Cairolí

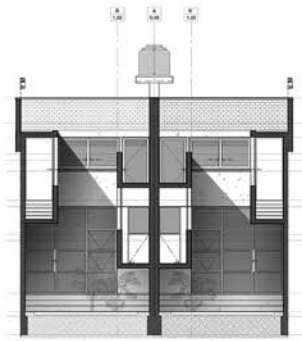




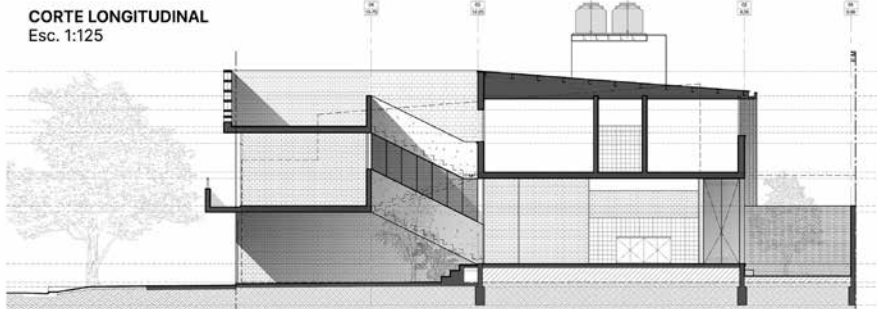
LOCALIZACIÓN
S/E



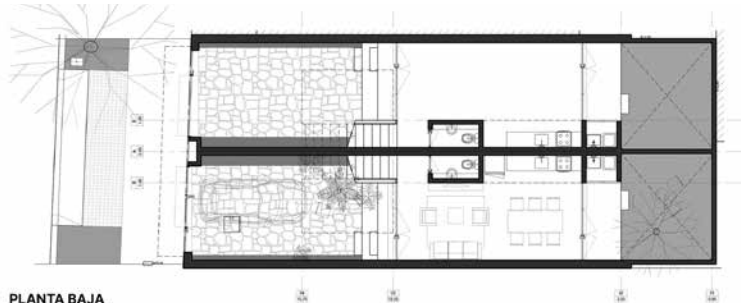
FACHADA
Esc. 1:125



CORTE TRANSVERSAL
Esc. 1:125



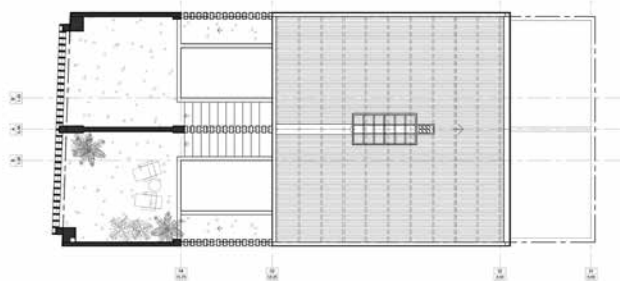
CORTE LONGITUDINAL
Esc. 1:125



PLANTA BAJA
Esc. 1:125



PLANTA ALTA
Esc. 1:125



TERRAZA
Esc. 1:125

CATEGORÍA VIVIENDAS COLECTIVAS DE GRAN ESCALA

El Jurado valora especialmente las soluciones proyectuales capaces de articular las dimensiones técnicas, sociales y ambientales que definen a la vivienda colectiva de alta densidad, reconociendo el potencial transformador que estas intervenciones pueden ejercer sobre el entorno urbano. Asimismo, se valora la eficiencia en la organización interna del conjunto, en particular la disposición de circulaciones, núcleos y unidades habitacionales, junto con la inclusión de una diversidad tipológica que habilite diversas configuraciones familiares.

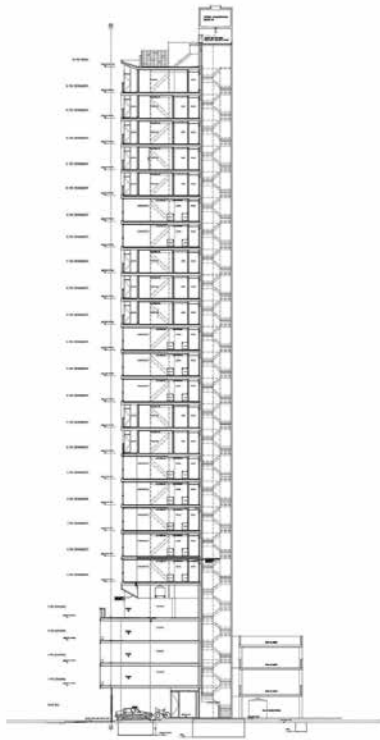
PREMIO

TERRAZAS II

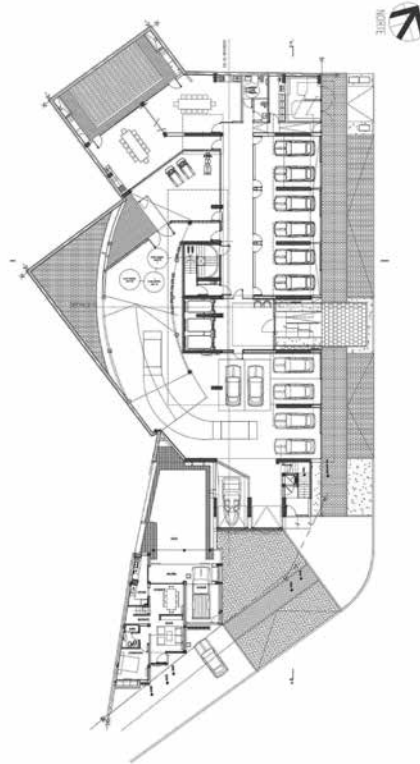
ARQS. GUSTAVO BARRIRERO, LEANDRO COPELLO Y DAVINA BONINO · Ubicación: Santa Fe



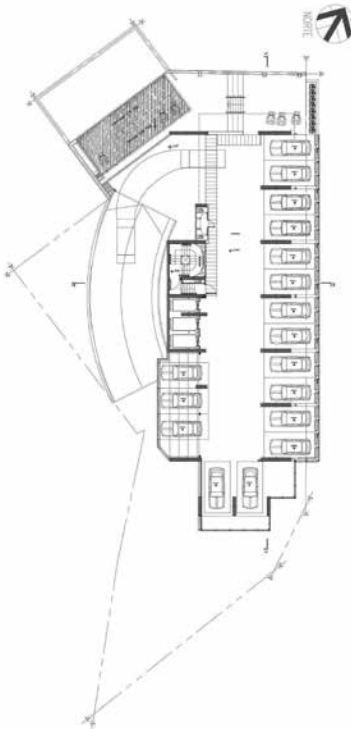




SECCION B-B - ESC.: 1:300



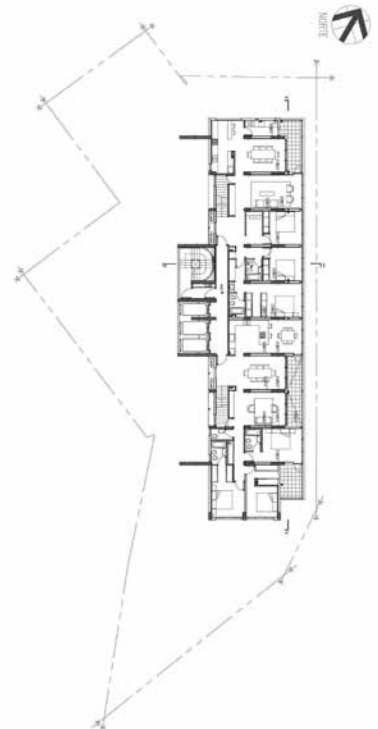
PLANTA BAJA - ESC.: 1:300



PLANTA NIVEL 4º - ESC.: 1:300



PLANTAS NIVELES 6º a 9º - ESC.: 1:300



PLANTA NIVEL 24º - ESC.: 1:300

MENCIÓN

MZ 1, UPCN

ARQS. M. DOLORES PUYOL Y GERVASIO A. MEINARDY · Ubicación: Santa Fe · Colab.: Arqs. M. Roth y S. Romano. Pasantes: P. Avalos, D. Jauregui, M.M. Madera, C. Zermathen





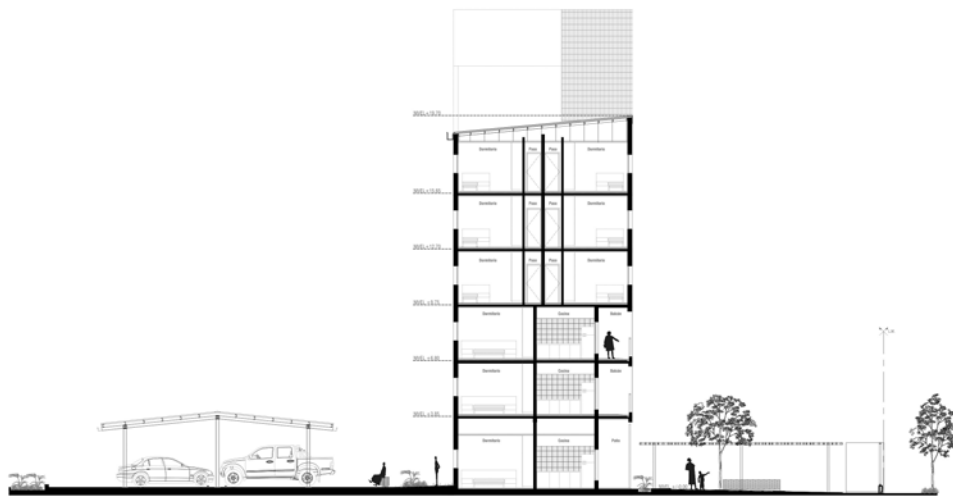
TIPOLOGÍAS DE VIVIENDA | ESC: 1:200



FACHADA OESTE | ESC: 1:200



PLANTA BAJA | ESC: 1:200



CORTE A-A | ESC: 1:200

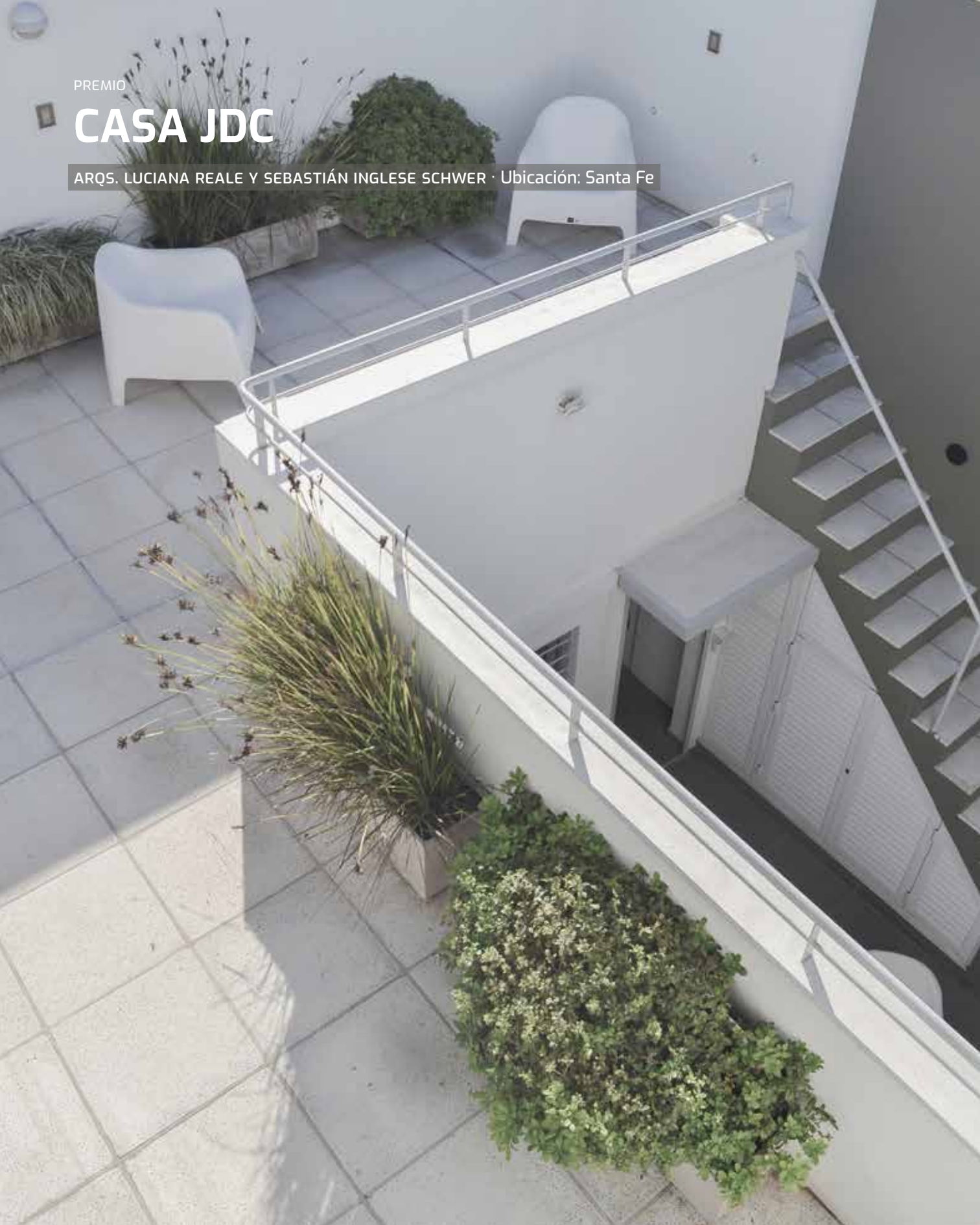
CATEGORÍA REFORMAS Y AMPLIACIONES

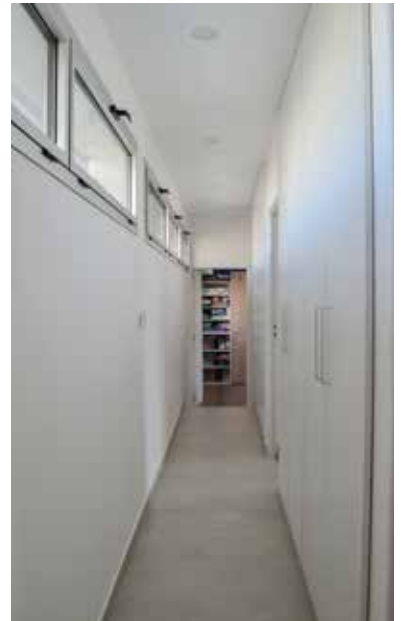
La tarea profesional enfrenta innumerables veces al desafío de retomar preexistencias que, en algunos casos, refieren a obras de valor patrimonial (de mayor o menor grado) y, en otros, a su situación urbana o paisajística. En ocasiones estos desafíos son técnicos e incluso espaciales. Operan allí simples o complejas acciones en las que se pretende mejorar las formas de habitar, la confortabilidad del espacio, su habitabilidad, e inclusive en ocasiones el ajuste a reglamentos. En estos encargos se visibiliza la potencia técnica del buen saber profesional. Finalmente, en un momento en los que el efecto de isla de calor urbano se percibe diariamente la voluntad de minimizar la huella que cada una de estas obras transfiere al espacio público es importantísima.

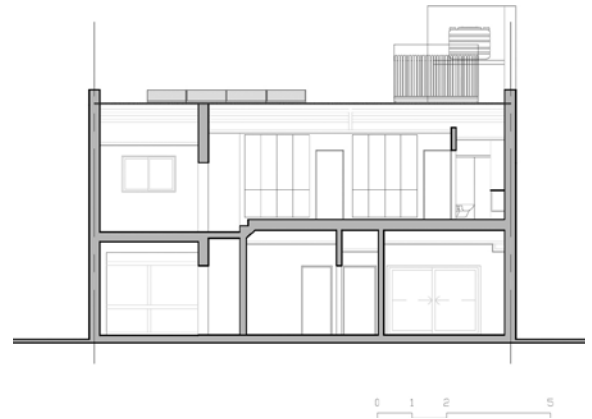
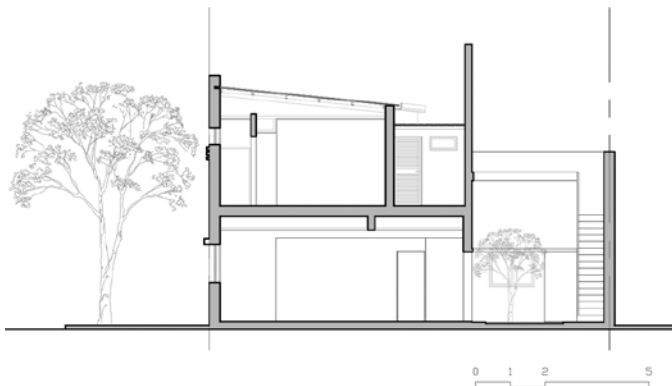
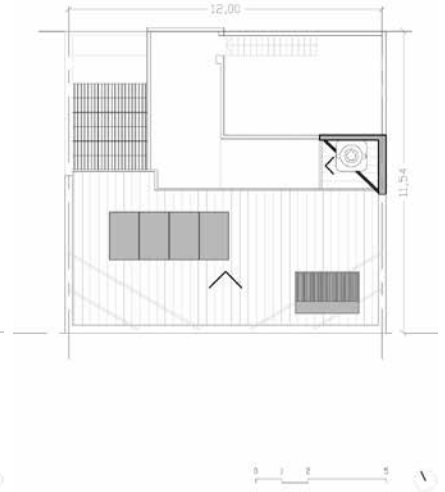
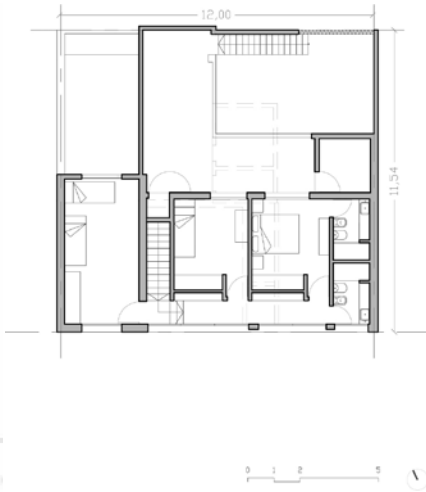
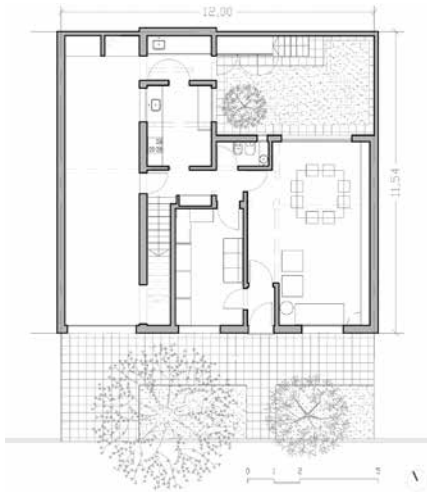
PREMIO

CASA JDC

ARQS. LUCIANA REALE Y SEBASTIÁN INGLESE SCHWER · Ubicación: Santa Fe





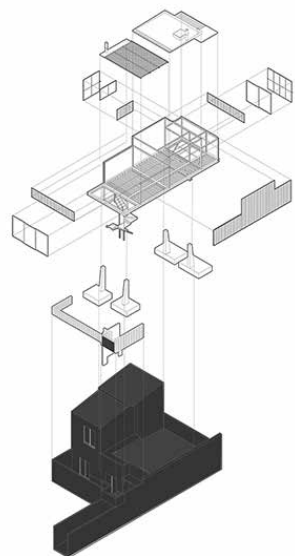
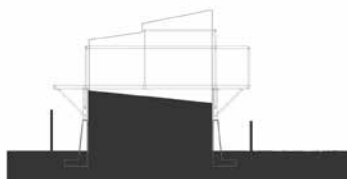
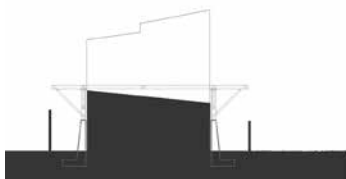
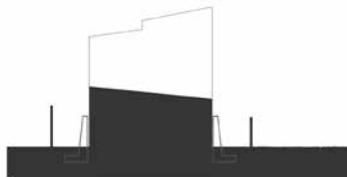
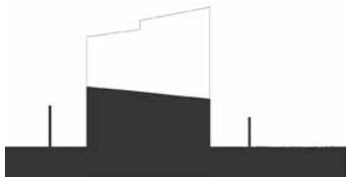
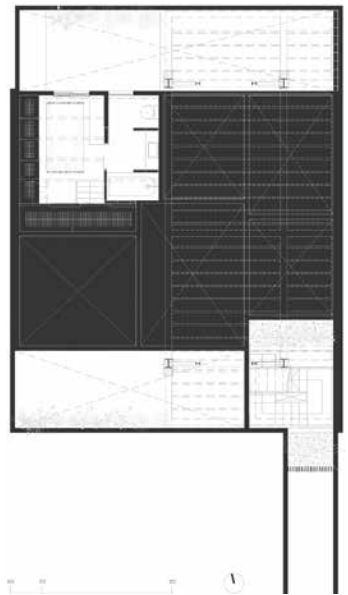
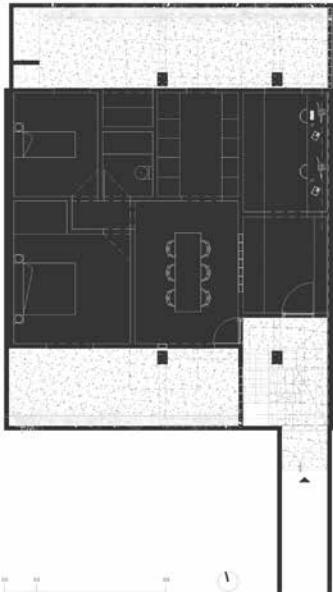
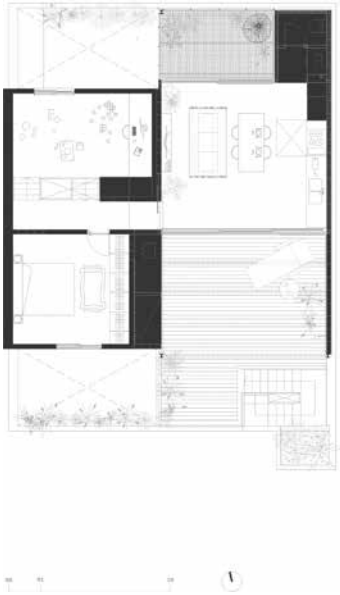


MENCIÓN

CASA PARA EMI Y CLARI

ARQ. GERMÁN MÜLLER · Ubicación: Santa Fe · Colab.: Arqs. M. Galiana, MMO A.C. Müller, P. Monzón,
Ing. E. Regiardi y ModulHaus SRL





CATEGORÍA EDIFICIOS ESPECIALES Y OTROS

El Jurado evalúa la condición relativamente excepcional de los programas de las obras presentadas en esta categoría.

PREMIO

AIRE DE SANTA FE - MEDIO DE COMUNICACIÓN

ARQS. ANALÍA V. GIURA Y ROSANA A. GIURA · Ubicación: Santa Fe ·
Colab.: Arqs. E. Rivero, G. Schroeder, Ing. B. Uranga, Arq. G. Schroeder;
Arteaga, M. y Ruda, Melani



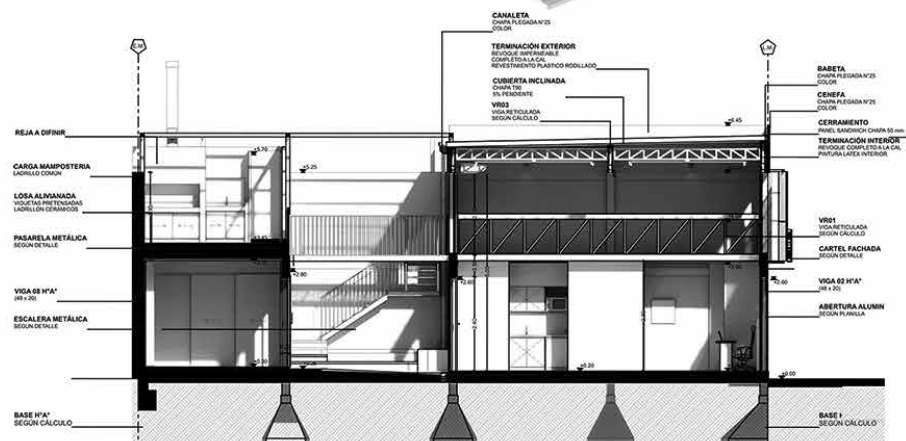
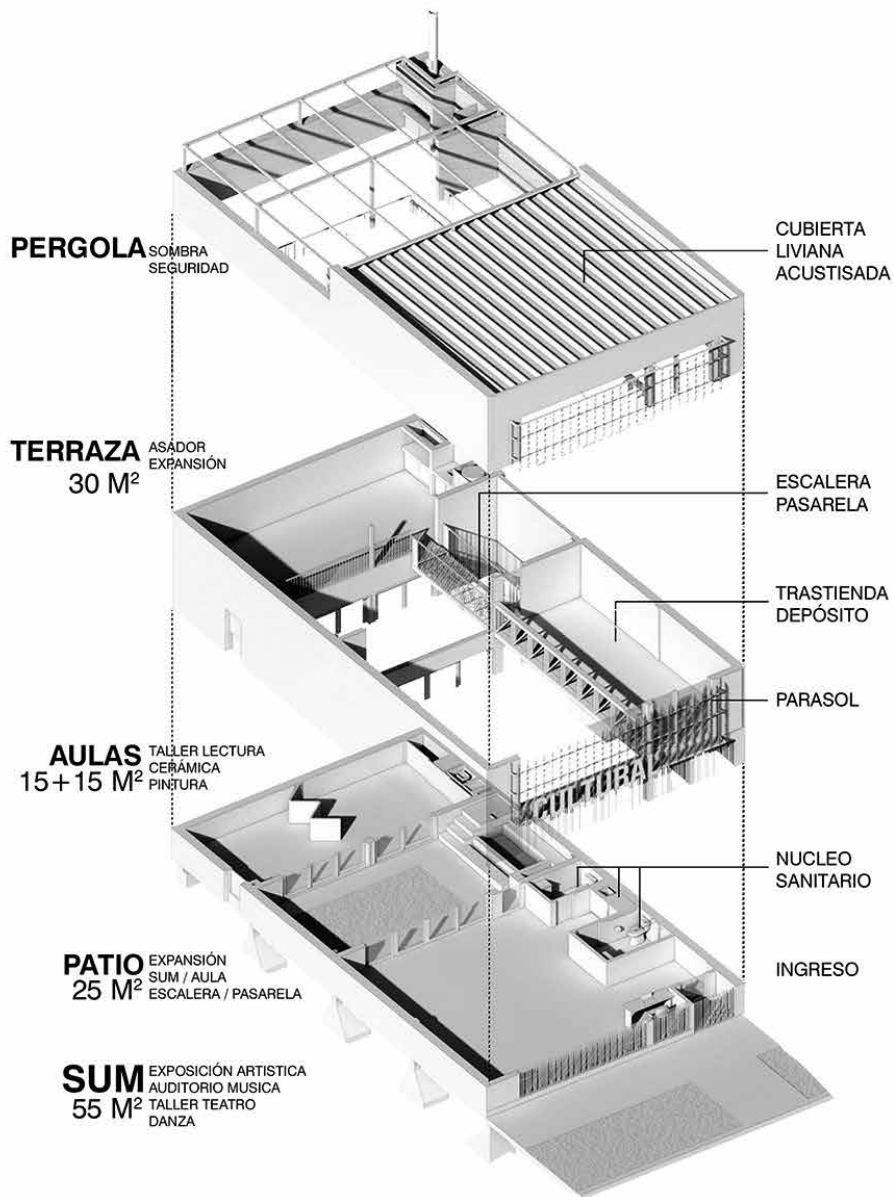


MENCIÓN

CENTRO CULTURAL ABRAXAS

ARQS. JORGE TARDIVO Y GUSTAVO PICOTTO · Ubicación: Santa Fe · Colab.: P. Grismado





CONOCÉ TODAS LAS POSTULACIONES

1. EDIFICIOS INSTITUCIONALES

CPIC D1 · ARQS: F.A. BALESTIERI, F.E. MEGA,
R.M.E. MOLINA, C.I. NICOLINI, P.M. NICOLINI,
J.R. RODRIGUEZ, A.J. SAITA · Santa Fe ·
Colab.: Ings. F.A. Hoffman y A.E. Torrieri



2. EDIFICIOS EDUCATIVOS

Jardín de Infantes N° 1207 "Dra. Sara Faisal" · ARQ. M.V. SILVESTRE · Santa Fe



Ampliación escuela Secundaria Complejo La Salle Jobson · ARQ. A.J. MORRESI · Santa Fe



3. VIVIENDAS UNIFAMILIARES ENTRE MEDIANERAS

Ruscitti-Perino · ARQS. S. GERELLI, F. GERELLI, L. GERELLI, M. BULFONE · Santa Fe ·
Colab.: V. Gerelli y M.G. Correnti.



Equilibrio · ARQ. N. BRESSAN · Santa Fe ·
Colab.: F. Minotti, Arqs. J. Kimmel y A. Vicentín.



Tierra del fuego · ARQ. G. MANA · Esperanza

Casa tres patios · ARQ. P. LUGRIN · Santa Fe ·
Colab.: Arq. D. Brem





Casa Rossi · ARQ. H.R. AYALA · Laguna Paiva



Casa Maipu · ARQ. N. BECHIS · Santa Fe · Colab.: Arqs. N. Nobile y F. Piana



Casa MR · ARQ. C. ENRÍA · San Justo · Colab.: Arq. C. Marozzi



Casa JK · ARQS. C. MAROZZI, C. ENRÍA · San Justo



Casa Flora · ARQS. L.A. PENT Y L. PENT · San Justo · Colab.: V. Del Giudice



Casa céntrica · ARQ. B. REINHEIMER · Santa Fe



Vivienda unifamiliar · ARQ. A. SALAZAR · Santa Fe · Colab.: B. Figueroa



Casa R · ARQS. M.D. PUYOL Y G.A. MEINARDY · Santa Fe · Colab.: Arqs. M. Roth, K. Rossler, A. Schneider, J.M. Torrez y V. Sanchez · Pasantes: P. Avalos; D. Jauregui; M.M. Madera.



4. VIVIENDAS UNIFAMILIARES EXENTAS

Casa 23J4 · ARQ. P. ANZILUTTI · Santo Tomé · Colab.: Arq. Y. Nobile ▶



▲
Casa Caracol · ARQS. C. DE GREFF Y M.E. GERMANO · Arroyo Leyes

Ranchada del Ubajay · ARQ. M.D. CERATI · Arroyo Leyes · Colab.: L. Cerati y F. Cerati ▶



Casa Olivari · ARQ. H.R. AYALA · Laguna Paiva · Colab.: Arq. R. Ayala y J.C. Vidocevich ▼

Casa en etapas · ARQS. L. VIÑUELA Y M. GONZÁLEZ · Santa Fe ▶



▼
Refugio en el bosque · ARQS. L. VIÑUELA Y M. GONZÁLEZ · San José del Rincón



◀
Casa en Empalme · ARQS. N. LENARDUZZI Y L. SOVRANO · Empalme San Carlos · Colab.: M. Grimaldi y L. Vila

Casa de Ladrillo y Chapa · ARQS. N. LENAR-
DUZZI Y L. SOVRANO · Santo Tomé · Colab.:
M. Costa Hernandez, A. Rodriguez
y S. Theiler



Casa CC · ARQ. N. BECHIS · Santo Tomé ·
Colab.: Arqs. C. Gatti y N. Nobile



Aires · ARQ. J.R. RODRÍGUEZ · Santo Tomé

Pierotti · ARQ. F. CALOIA · Santa Fe



Cúbica · ARQ. N. BRESSÁN · Aires del Llano,
Santo Tomé · Colab.: Arq. J. Kimmel,
C. Parente, Arqs. A. Vicentín, V. Atencio
y G. Wagner



Vivienda unifamiliar PC · ARQ. M.V.
SILVESTRE · Altos de la Rivera, Santo Tomé



Casa GC · ARQS. M.D. PUYOL Y G.A
MEINARDY · Santo Tomé · Colab.: Arqs.
M. Roth, S. Romano, I. Widmer
y S. Barrientos · Pasantes: P. Avalos; D.
Jauregui; M.M. Madera y C. Zermathen



▲
Quincho de los abuelos · ARQS. L. SOVRANO Y N. LENARDUZZI · Colonia San José



▲
Barret / Cousinet · ARQ. F. CALOIA · Santo Tomé



▲
Jancowicz · ARQ. F. CALOIA · Santo Tomé

5. VIVIENDAS COLECTIVAS DE PEQUEÑA Y MEDIANA ESCALA

Edificio SIGMA VI · ARQ. J. TARDIVO · Santa Fe · Colab.: Arqs. G. Picotto, A. Cabal y P. Grismado ▶



▲
Edificio Zeballos (Hábitat V) · ARQS. G.D. BIAGIONI Y S. PECORARI · Santa Fe · Colab.: Arqs. M.V. Aranda, R. Sosa y G. Vaschetto



◀
PROA 1 · ARQS. S. PASCUALE Y N. PASCUALE · Santa Fe · Colab.: Arq. P. Berón



◀ **Alto Candiotti** · ARQ. L.R. AGOSTINI · Santa Fe

Chacabuco · ARQS. M.D. PUYOL Y G.A. MEINARDY · Santa Fe · Colab.: Arqs. M. Roth, K. Rossler, A. Schneider, J. Mario Torrez y V. Sanchez · Pasantes: P. Avalos, D. Jauregui y M.M. Madera ▶



▲ **Edificio "Plaza Boulevard"** · ARQ. G. CLAUS · San Justo · Colab.: N. Claus



▲ **Conjunto Aurelia** · ARQ. M. DAMEVIN · San Justo · Colab.: Arq. J.L. Vácula.



▲ **Borgem 1** · ARQS. M.D. PUYOL Y G.A. MEINARDY · Santa Fe · Colab.: Arq. M. Roth, K. Rossler, J.M.Torrez y A. Schneider · Pasantes: P. Avalos, D. Jauregui, M.M. Madera y C. Zermathen



6. VIVIENDAS COLECTIVAS DE GRAN ESCALA

◀ **Fideicomiso Avenida 9.0 Edificio Moras** · ARQ. L. BLAZICEVIC · Esperanza · Colab.: Arq. A. Defino, Tcn. J.I. Pedretti, Ing. A. Gomez y Arq. V. Tolisso

◀ **Le Coin Boulevard** · ARQ. J.A. ALEGRE · Santa Fe · Colab.: Arq. M.A. Alegre ▶



7. REFORMAS Y AMPLIACIONES

Casa UNO+ · ARQ. E. D'ODORICO · Santa Fe



Vivienda RD · ARQS. L. BIANGINI Y O. BLANGINI · Esperanza



Edificio Teresa 1 · ARQ. L. COLLA · Santa Fe · Colab.: F. Maslowski, Constructora Arkhe, Ing. D. Botto, Metalúrgica Battaglini, Constructora Rio, Tatta montajes, Ing. V. Ciccheli and D. Romano, Arq. M.J. Massud y G. Biagioni

Desafío Plástico · ARQ. N. BRESSAN · Santa Fe · Colab.: Arq. J. Kimmel, C. Parente, Arqs. A. Vicentín, V. Atencio y G. Wagner

Casa CM · ARQ. M.L. SIGAUDO · Santo Tomé · Colab.: G. Wedertz y N. Cavallo



8. EDIFICIOS ESPECIALES Y OTROS

Puerto de innovación · ARQ. C. NAGEL · Santa Fe · Colab.: D. Bresin, C. Borgarelo, V. Monge

Anexo Instituto Agro Biotecnología CONICET · ARQS. L. VIÑUELA Y M. GONZÁLEZ · Santa Fe



D1 especial

revista origen

Colegio de
Arquitectura
y Urbanismo
Provincia de
Santa Fe

**PREMIO 2025
OBRA CONSTRUIDA
AMPLIOS EN
TODO SENTIDO**

D1

revista origen

N° Especial, 2026

ISSN 1852-9674

**PREMIO 2025
CAU D1 2019-2024
TEXTIL UPCN
CONSTRUIDA CAU D1
PERIODO 2019-2024 —**

**PREMIO OBRA
CONSTRUIDA 2025
CASA SAUCE LLORÓN
CAU D1 PERIODO
2019-2024 —**

**PREMIO 2025 OBRA
CASA DE LA BÓVEDA
CONSTRUIDA
CAU D1 2019-2024
BAJO ESCALANTE**

**PREMIO 2025 —
CASA JDC
OBRA CONSTRUIDA
CAU D1 2019-2024
AIRE DE SANTA FE**

CAUPSF · DISTRITO 1

San Martín 1754, Santa Fe

(0342) 458-2003 / 2009

cad1@cad1.org.ar