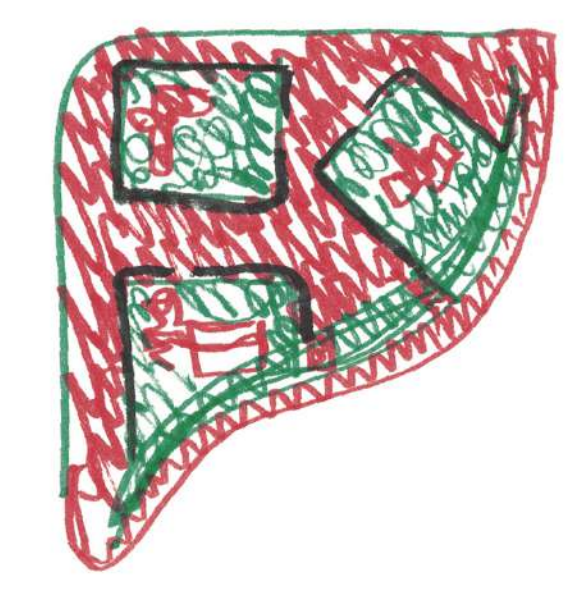


1 RECINTOS

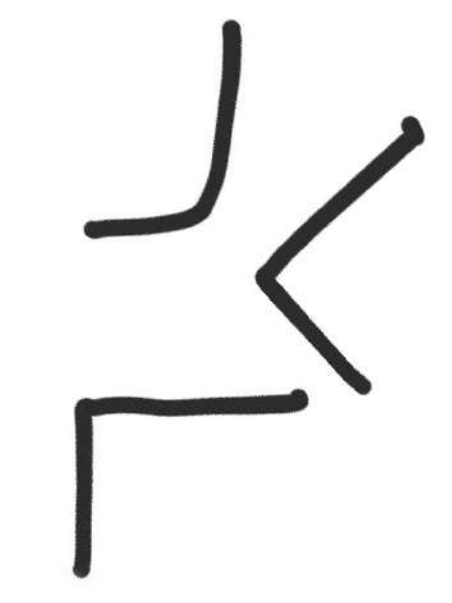
Los tres edificios existentes se rodean con recintos verdes que los enmarcan y protegen, que los colocan en un tiempo del pasado, unos recintos de otras épocas, de otros espacios, su forma es la de una geometría colonial, rectilínea, básica y elemental de figuras primarias, la misma matriz que se utilizó para fundar la ciudad.



Dibujo Florian Paucke

2 CIMIENTOS

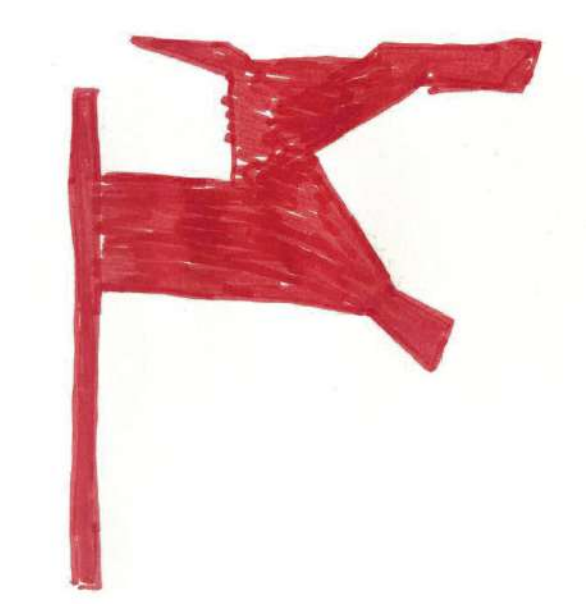
Dichos recintos están definidos en gran parte por restos de cimientos de otro tiempo ahora contruidos en hormigón que es un material de este tiempo, pircas de aquellas primeras construcciones de las que han quedado rastros y registros en el territorio a unos pocos kilómetros hacia el norte de la ciudad, son los umbrales de los museos y del convento, que servirán también para descansar y pasar el tiempo a la sombra de la arboleda de la plaza.



Parque Arqueológico Santa Fe la vieja

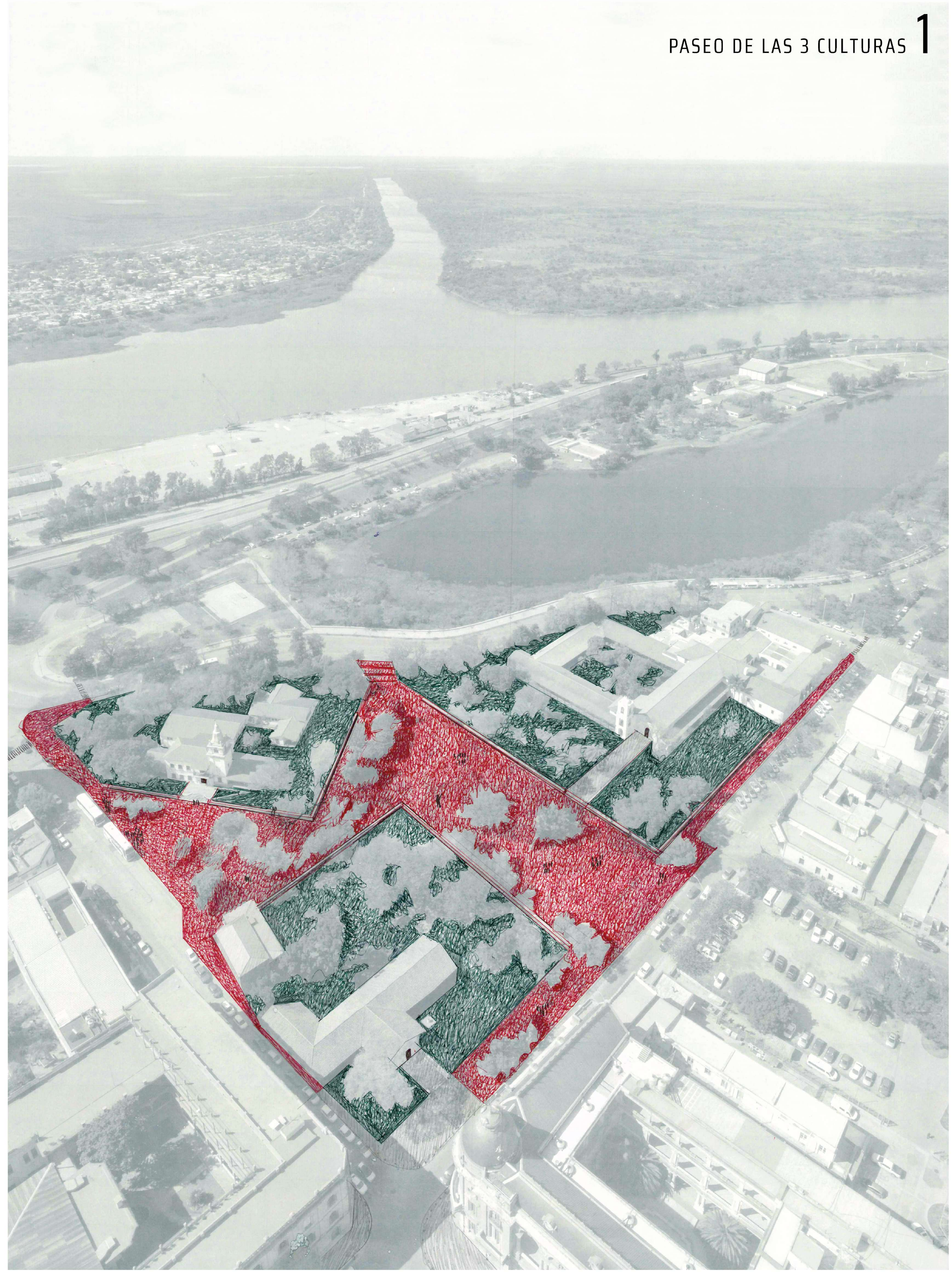
3 SUELO

De la tierra colorada de Asunción bajó el gran conquistador, lo que resta del espacio que queda por fuera de los recintos se completa con ese suelo, la estatua del hombre del brazo fuerte está ahora reubicada mirando hacia el río, de donde vino y por donde se fue, parado directamente sobre ese suelo colorado homogéneo de fragmentos cerámicos que funciona como un pedestal horizontal que comparte con todos los que pisen el lugar y donde 7 marcas recuerdan la primera sublevación mestiza.



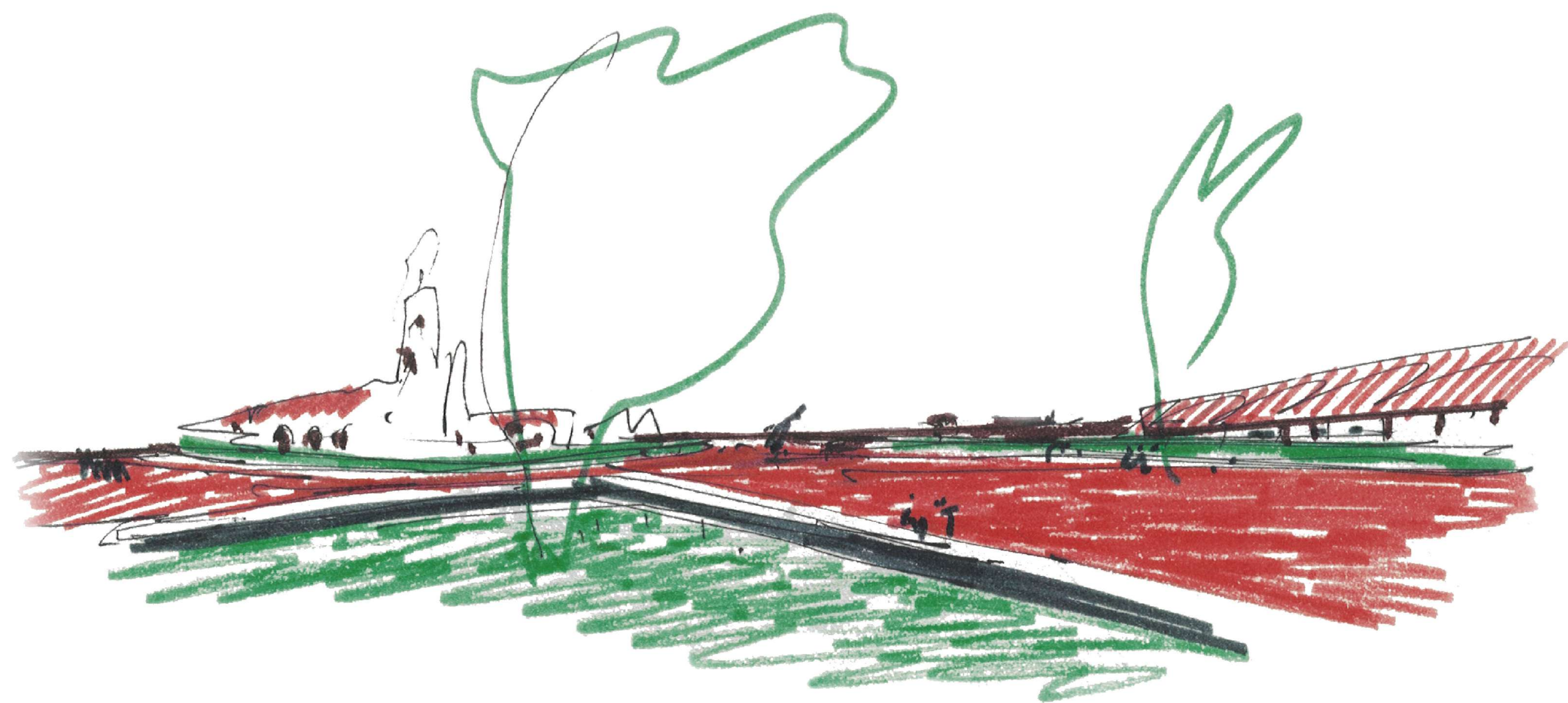
Empedrado de piedra y tierra colorada

"...los despueses siguieron con aquello que pasó cuando la plaza se lleno de sangre." - Río de las congojas. Libertad Demitrópulos.



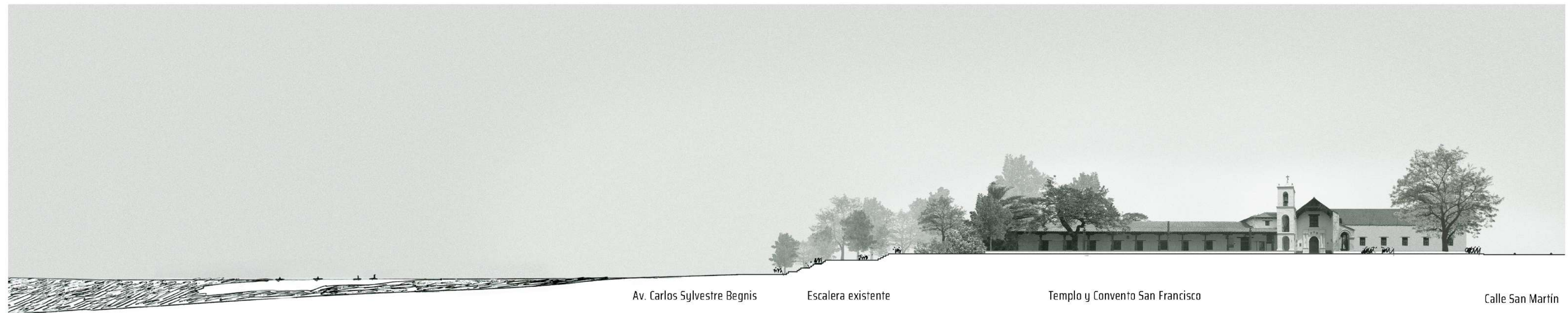


PLANTA GENERAL esc. 1:500



calle 3 de febrero Museo Histórico Museo Etnográfico Monumento a Garay Templo y Convento San Francisco Calle Entre Ríos

CORTE VISTA POR CALLE SAN MARTÍN esc. 1:500



CORTE VISTA TRANSVERSAL esc. 1:500





DESDE CALLE SAN MARTÍN



DESDE CALLE 3 DE FEBRERO