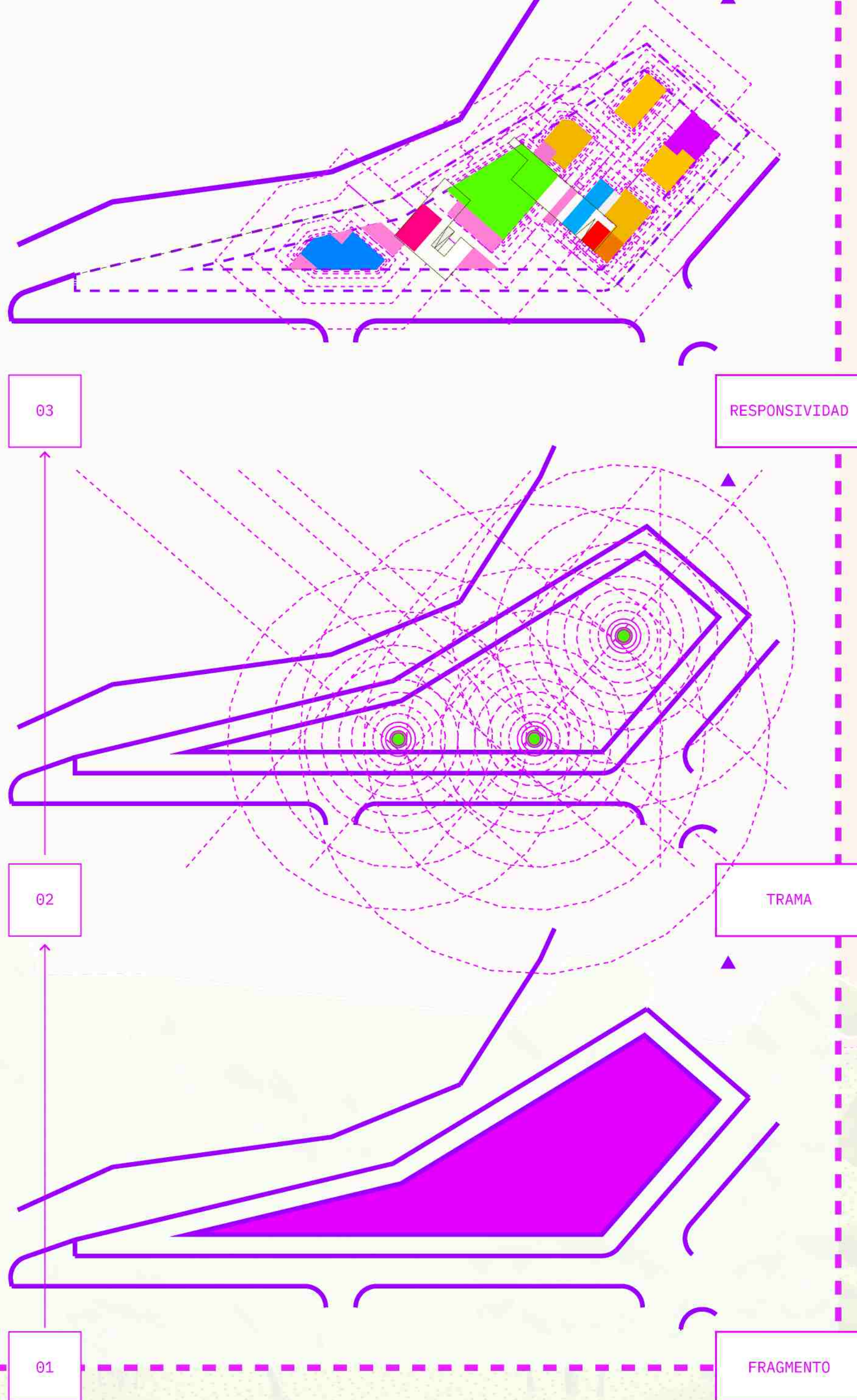


# CENTRO DE EXPERIMENTACION, INNOVACION Y DESARROLLO DEL DISEÑO Y LA CONSTRUCCION FADU - UNL

## >> ESQUEMA DESARROLLO DE IDEA <<



03

RESPONSIVIDAD

02

TRAMA

01

FRAGMENTO

## >> PLANTA ENTREPISO - 1:250 <<

- ASOCIATIVIDAD
- COMPOSICIONES PRODUCTIVAS
- ACCIONAMIENTO
- PROLIFERACION
- MANIFESTACIONES

## >> PLANTA NIVEL 0.00 - 1:250 <<

- ATRAVESAMIENTOS
- FUELLES INTERFACES
- ACTIVADORES
- MULTIPLICADORES

## >> PLANTA DE CONJUNTO <<

- PARCELA 2240 M2
- LINEA DE EDIFICACION

## >> MEMORIA CEIDDC - FADU UNL <<

En contextos locales, fortalecer y ampliar la idea de "aprender construyendo y construir aprendiendo" (extracto bases del concurso), demanda repensar los ámbitos soporte para los procesos creativos y de producción disciplinar.

Para este ecosistema, además, deben emerger y propiciarse las articulaciones que trascienden los muros del ámbito académico. Culturas emergentes y acontecimientos globales (pandemia, crisis de recursos energéticos y medioambientales, desigualdades sociales, etc.) irrumpen y vienen anunciando formas alternativas de autogestión y socialización del conocimiento.

¡Hazlo tú misma y con otros!... en una Infraestructura Soporte Responsiva!

Con cada estímulo, incorpora nuevos parámetros a la red de componentes asociados para cada proceso experimental particular.

El Centro de Experimentación, Innovación y Desarrollo del Diseño y la Construcción FADU/UNL, surge como aproximación proyectual abierta (no resultante) y de escala doméstica, donde se disponen composiciones productivas y de transferencia a partir del empoderamiento espacial, la activación de relaciones y la libre circulación de contenidos.

El lote (parcela fragmento) se densifica para que las unidades programáticas establezcan lazos directos entre sí, con la totalidad y, por sobre todo, con el espacio público (interfaz taller-vereda/plaza perimetral). "El taller cede espacio a la vereda, la vereda se expande al taller".

La planta única y el entraplo aseguran el funcionamiento sistémico asociativo (circuitos del meta dispositivo), e integra recomendaciones de fundación directa, accesibilidad, etabilidad entre otras. Esto resulta factible al optimizar las circulaciones productivas (480 m2!) y evitando espacios ociosos o subocupación de los mismos.

La Línea de Edificación definida por una envolvente completamente configurable (según accesibilidad de personas, productos, materiales, todo puede desplazarse a la vereda) se difumina al ser atravesada por múltiples interfaces (accesos y talleres a nivel).

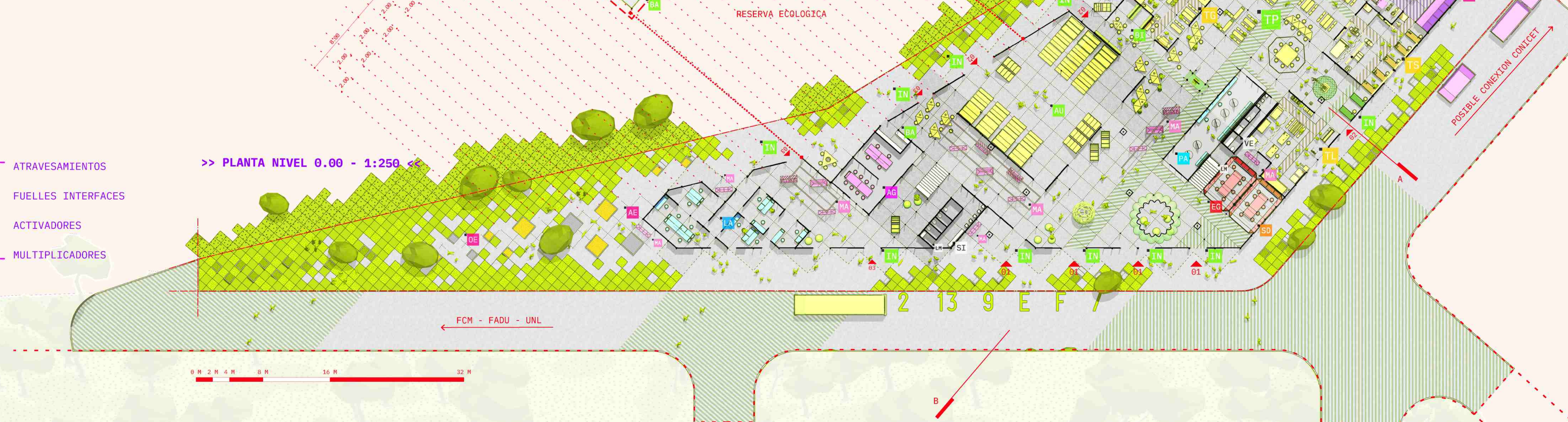
Los talleres y/o el taller con sus componentes facilitan una experimentación inmersiva, sin perimetros y de organización espacial a código abierto que multiplican nuevas libertades de gestión y manifestación. El CEIDDC FADU/UNL dispone este red de activadores dotados de soporte tecnológico de super especificidad disciplinar (artefactos, maquinarias, herramientas, instrumentos y recursos humano de asistencia).

Un sistema constructivo "en seco" de nudos, barras y tensores" explora las virtudes de la autoconstrucción gestionable (para ejecución colectiva docentes < estudiantes < ciudadanía), de bajo mantenimiento, replicable y de amplia variabilidad constructiva.

El dispositivo cubierto reutiliza los factores ambientales en su configuración (aleros, canaletas, embudos, bajadas, reservorios), y referencia a la galeota litoraleña.

Esta infraestructura especializada y de soporte acciona su entorno, prolifera en busca de manifestaciones maker, procesos comunitarios y pluralidad de voces, por ende, propiciando la reflexión y crítica de los procesos e ideales de la cultura del "sentarse y escuchar".

TODO ESTA DISPONIBLE Y ES FACTIBLE DE SER EDITADO.



## >> REFERENCIAS <<

### >> COMPUTO METRICO <<

TALLER DE PRODUCCION [540 M2]	TU
TALLER DE MAQUINARIA FIJA [SUCCIO] [72 M2]	TS
TALLER DE MAQUINARIA FIJA [LIMPIO] [72 M2]	TL
TALLER GRAFICO EXPERIMENTAL [72 M2]	TD
TALLER ESTACIONAL EXPERIMENTAL [72 M2]	TE
PANOL [54 M2]	TA
DEPOSITO DE MATERIALES [72 M2]	DE
AREA DE ACOPIO EXTERIOR [135 M2]	AE
OB. EXPERIMENTAL S. CUB. / AB. [180 M2]	OE
MATERIA TECA [110 M2]	MA
LABORATORIOS [185 M2]	LA
AUDITORIO [270 M2]	AU
ESPACIOS DE TRABAJO GRUPAL [144 M2]	EG
PB: [24 M2] ENTREPISO: [120 M2]	PB
SALAS DE TRABAJO DOCENTE [48 M2]	SD
PB: [24 M2] ENTREPISO: [24 M2]	PB
BIBLIOTECA [36 M2]	BI
AREA DE GESTION [54 M2]	AG
BAR - TERRAZA MIRADOR PANORAMICA [24 M2]	BA
SANITARIOS INTEGRADOS [36 M2]	SI
VESTIDORES [16 M2]	VE
LIMPIEZA Y MANTENIMIENTO [18 M2]	LM
INGRESOS	IN



## >> ESQUEMA UBICACION <<

31°64' S 60°66' O

TERRENO DE IMPLANTACION

CIUDAD UNIVERSITARIA

MUNICIPIO DE SANTA FE

LITORAL ARGENTINO

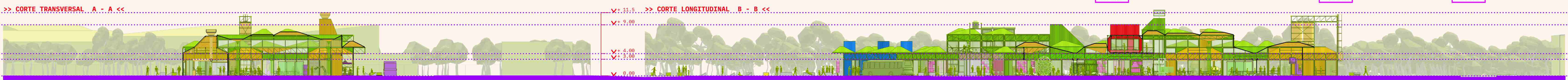
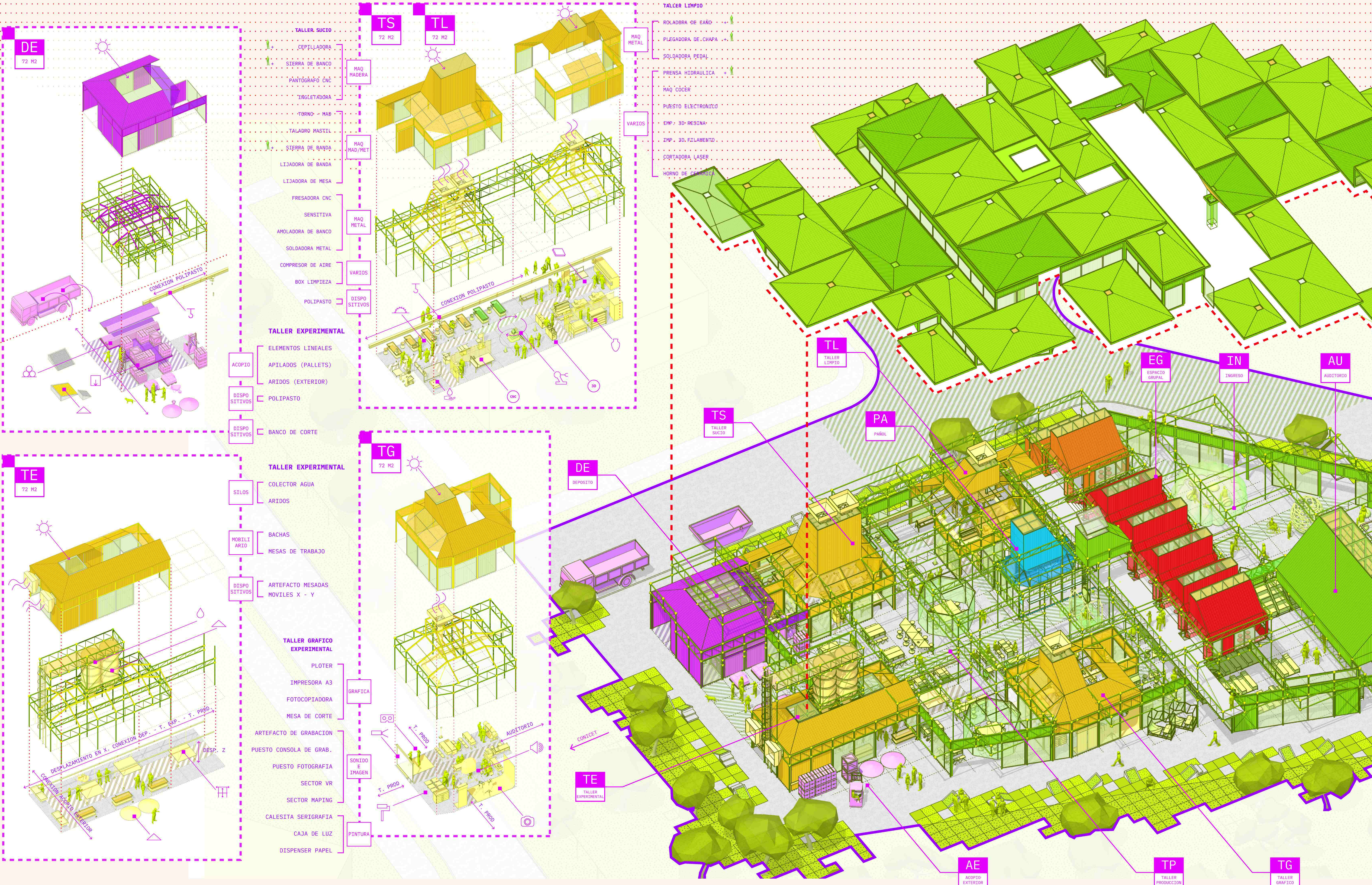
## >> ESQUEMA UBICACION <<

IN  
INGRESO

DE  
DEPOSITO

TL  
TALLER LIMPIO

TS  
TALLER SUCCIO

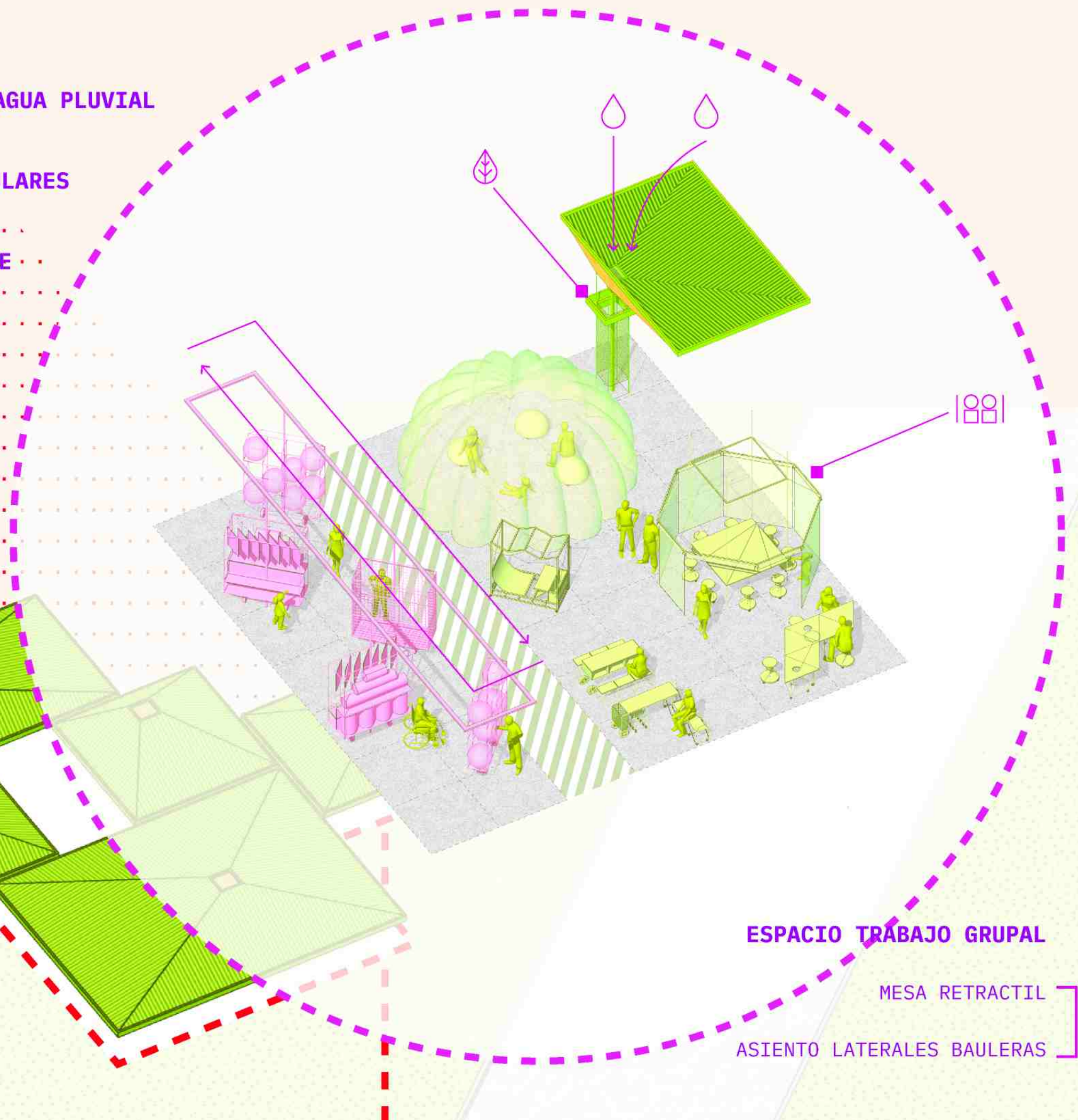
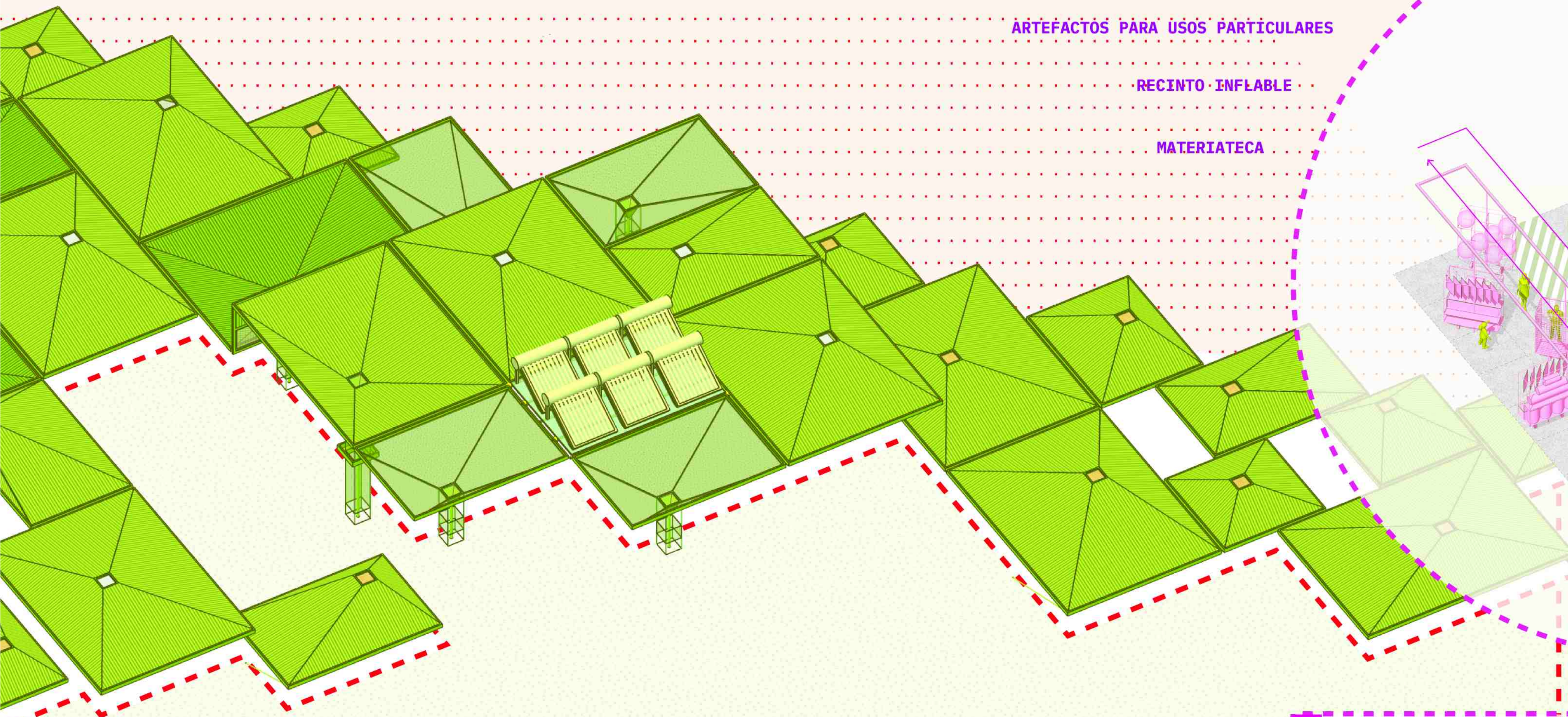


CUBIERTA ACTIVA - CAPTACION AGUA PLUVIAL

ARTEFACTOS PARA USOS PARTICULARES

RECINTO INFLABLE

MATERIATECA

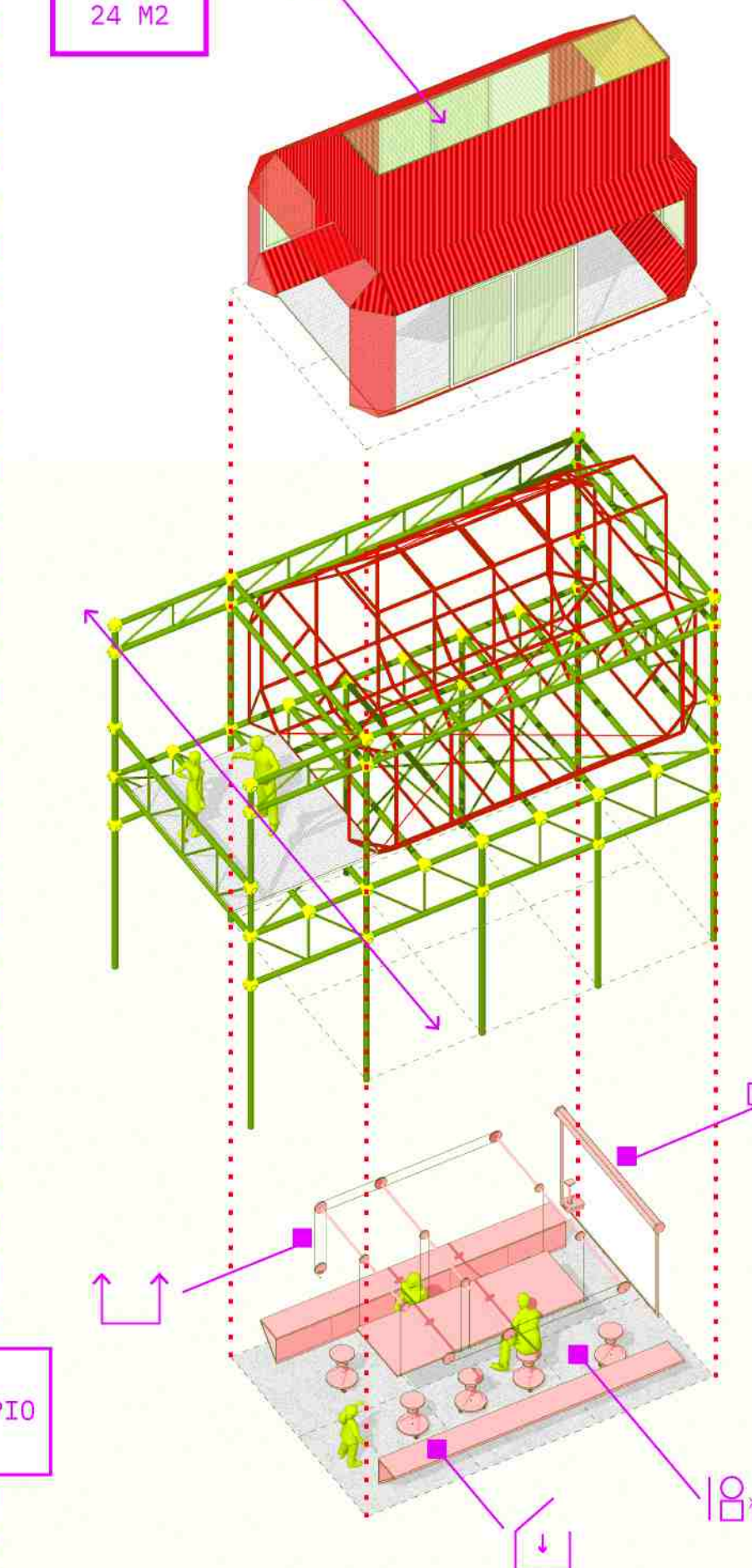


ESPACIO TRABAJO GRUPAL

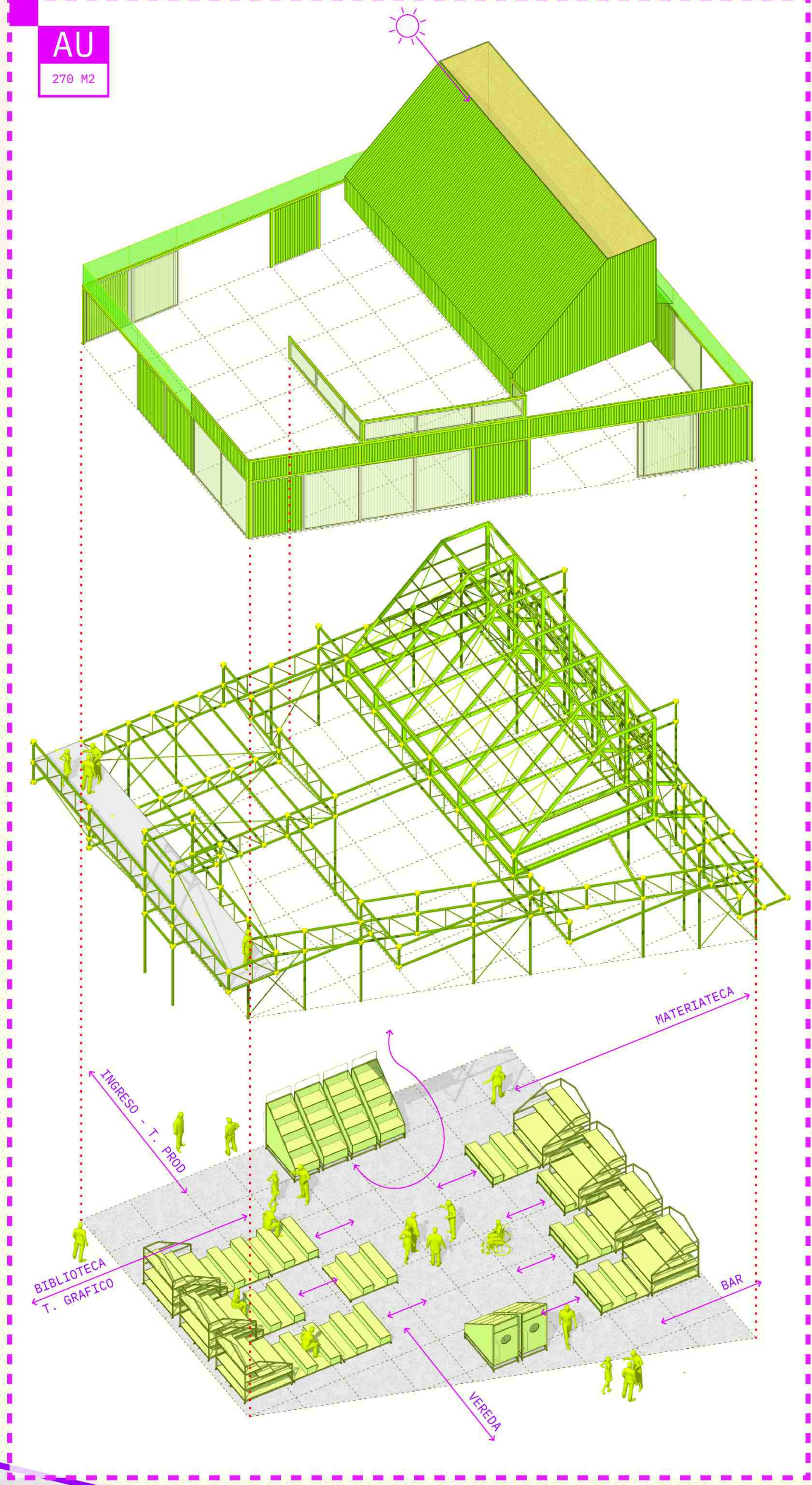
MESA RETRACTIL

ASIENTO LATERALES BAULERAS

EG  
24 M2



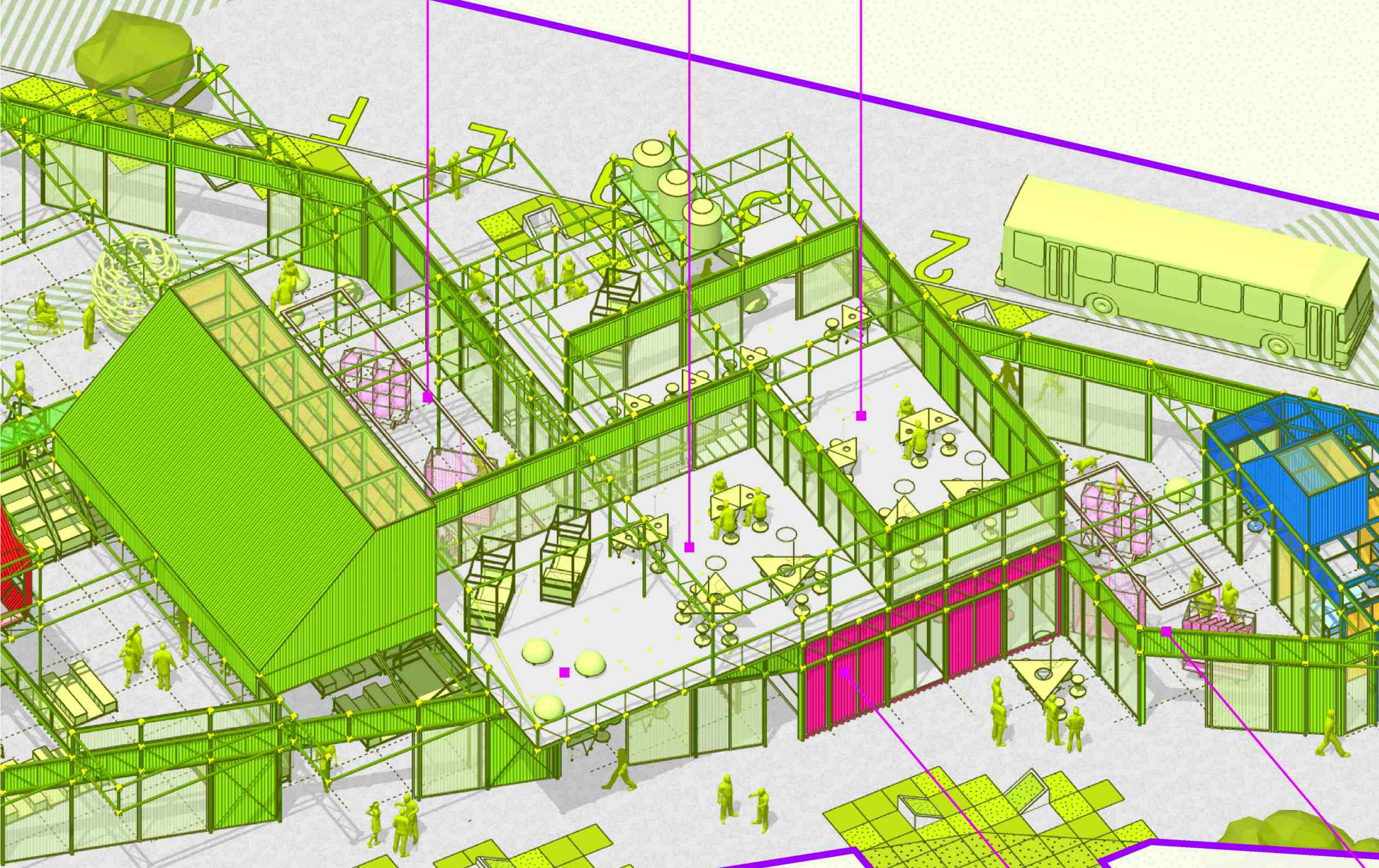
AU  
276 M2



MA  
MATERIA  
TECA

TM  
TERRAZA  
MIRADOR

BA  
BAR

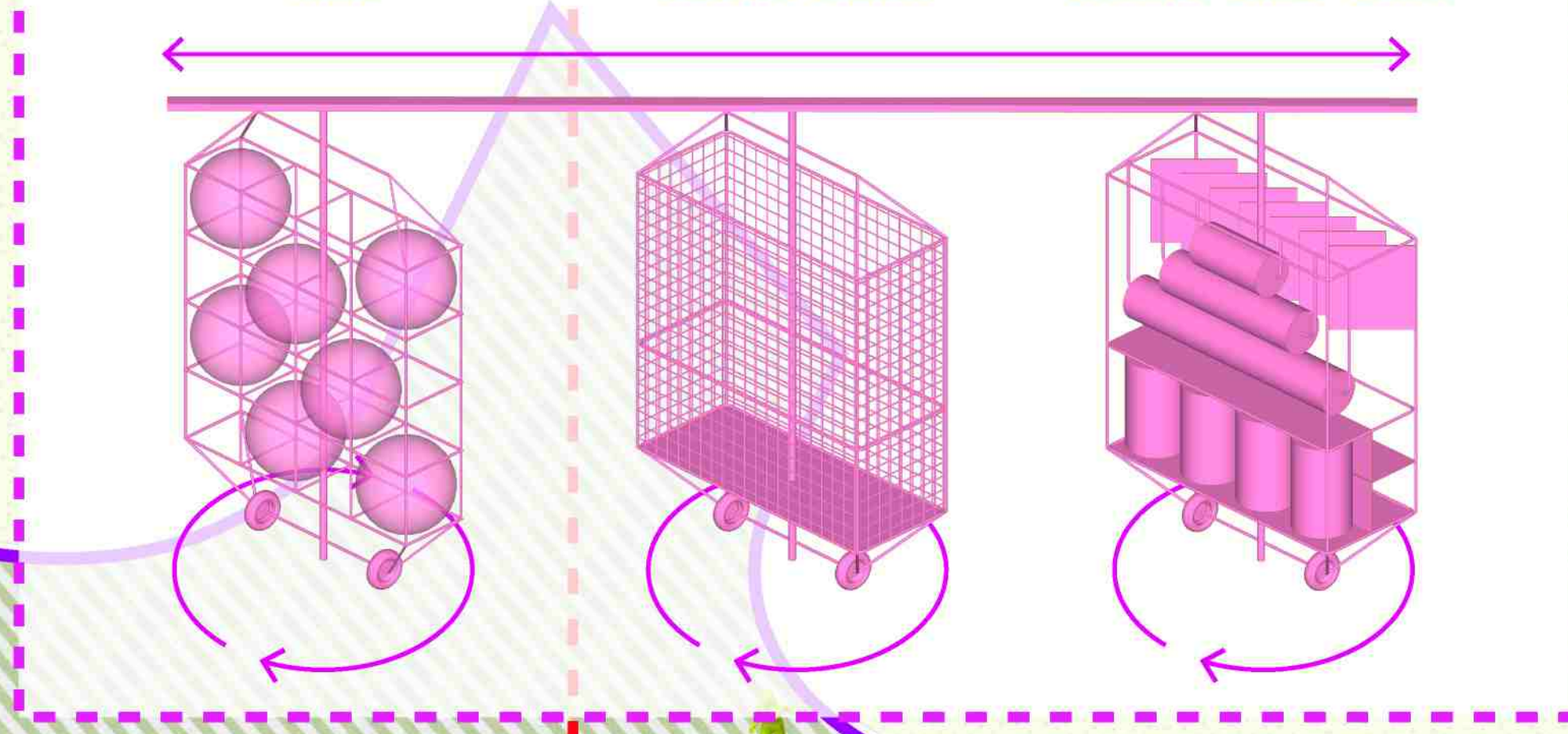


MA  
108 M2

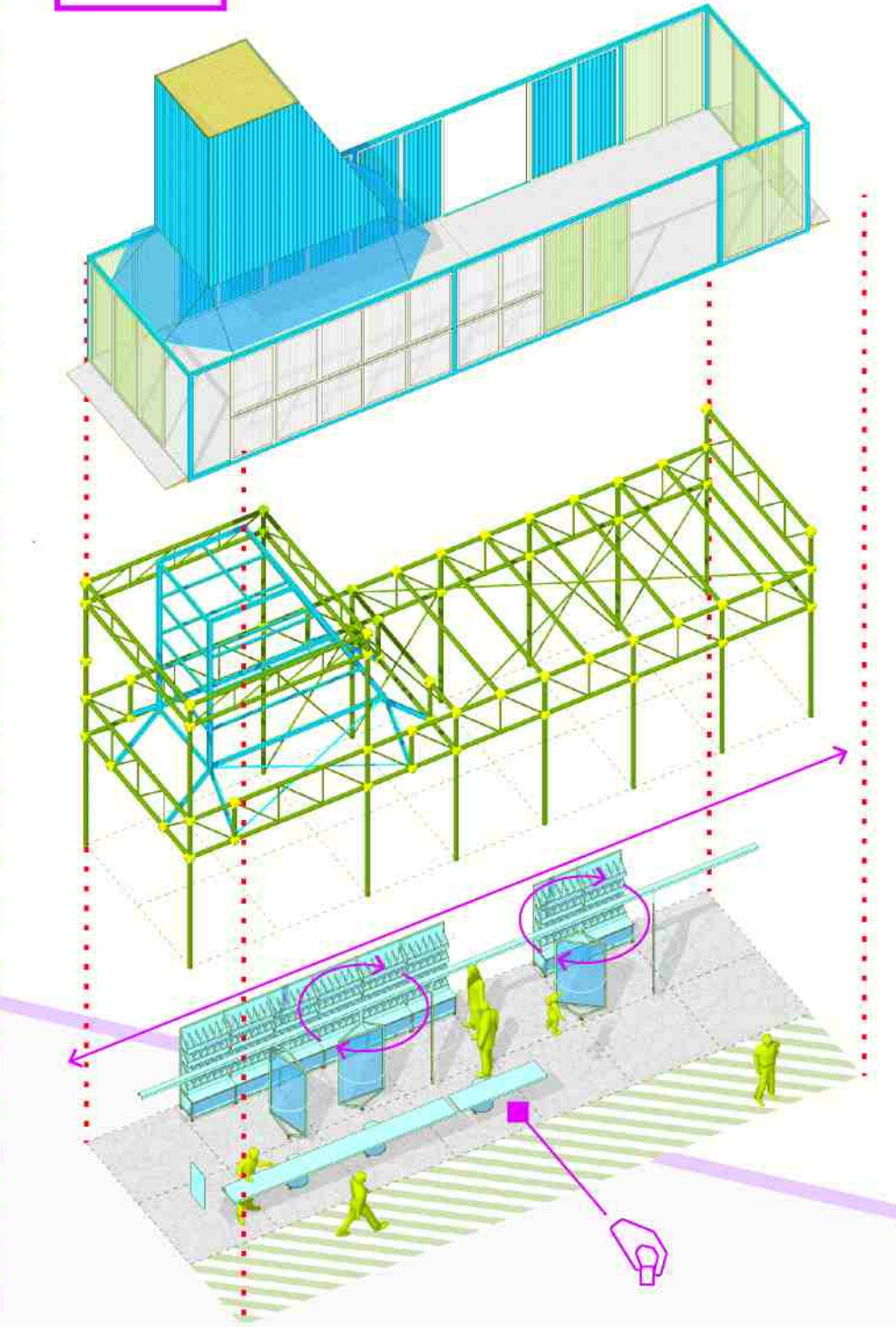
ARIDOS

ELEMENTOS LINEALES

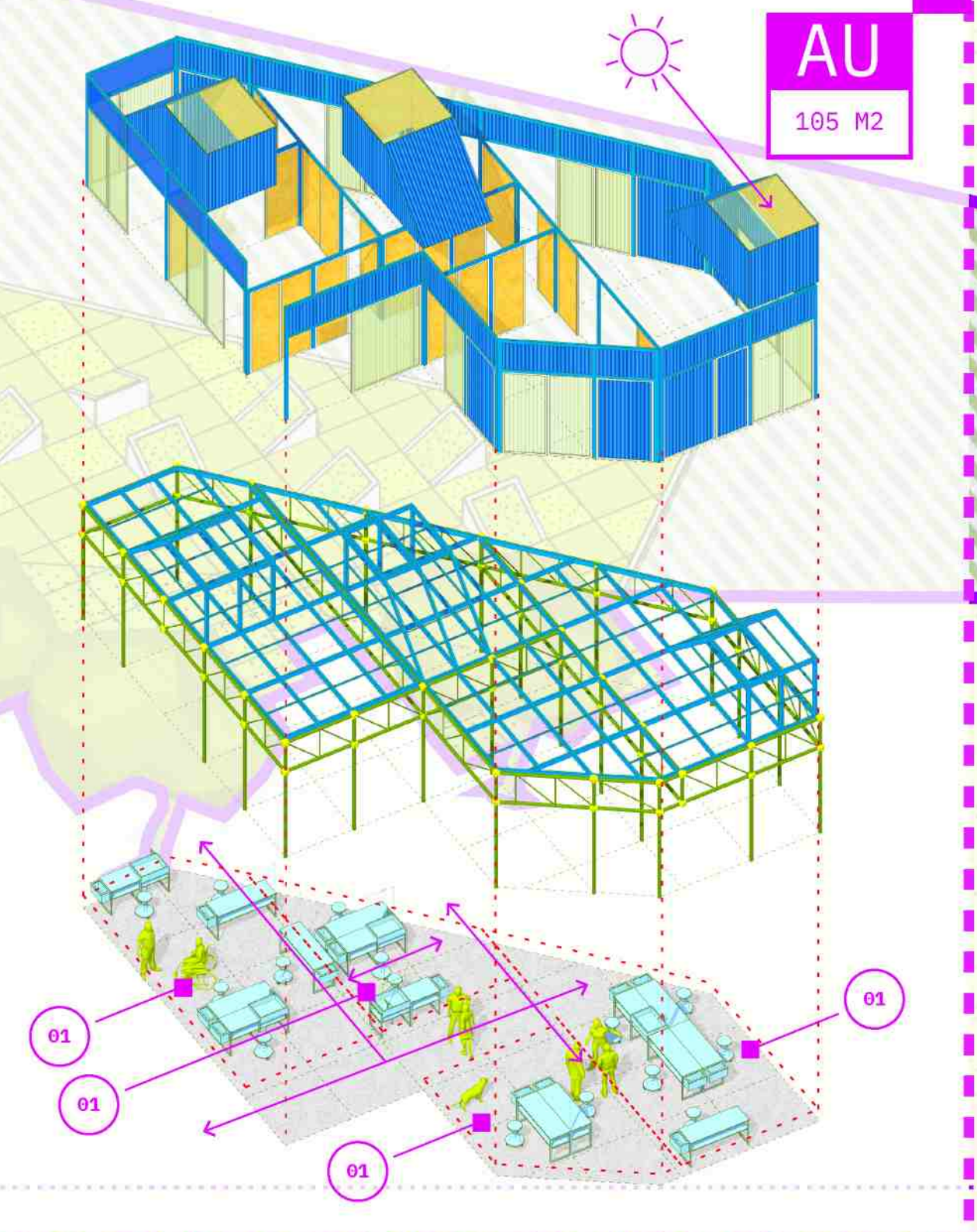
ELEMENTOS PLANOS Y ROLLOS



PA  
56 M2



AU  
195 M2



AG  
AREA DE  
GESTION

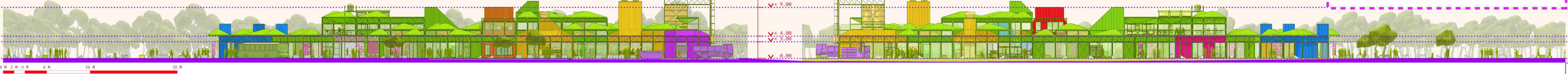
MA  
MATERIA  
TECA

LA  
LABORATO  
RIOS

AE  
AREA  
ACOPPIO

>> FACHADA SUR <<

>> FACHADA NORTE <<



UN DIA EN EL CEIDDC, FADU UNL...

PRR!

PRR!

VEO QUE TODOS LOS MOBILIARIOS TIENEN RUEDA Y PARECEN FACILES DE USAR Y CONSTRUIR

- TERMINO Y ME SUMO CON USTEDES A TOMAR ALGO EN LA TERRAZA

- ME PARECE QUE VOY A IR A BUSCAR UNAS PLACAS DE FENOLICO AL DEPOSITO Y UNOS TORNILLOS AL PAÑOL SI VOYADELANTANDO EL TRABAJO.

- CHE, ¿NOS QUEDAMOS? ESTA POR EMPEZAR UNA CHARLA...

- SI, ACOMODEMOS UNAS BUTACAS

TIC

TIC

TIC

PRR!

TOC!

TOC!

TOC!

QUE!.. ME ENCANTA TODA LA ESTRUCTURA, LOS ESPACIOS, LAS ALTURAS, EL INGRESO DE LUZ QUE SE GENERA!.

SI, LA ATMOSFERA DE UN GRAN TALLER. TODO RESUELTO EN PLANTA BAJA, ADEMAS CON UN SOLO ENTREPISO Y MONTACARGA.

¿VISTE LA CUBIERTA?, SU FORMA ESTA PENSADA PARA RECOLECTAR AGUA DE LLUVIA Y OTRAS EL INGRESO DE LUZ.

TL TALLER DE PRODUCCION

TE TALLER EXPERIM.

TS TALLER SUCIO

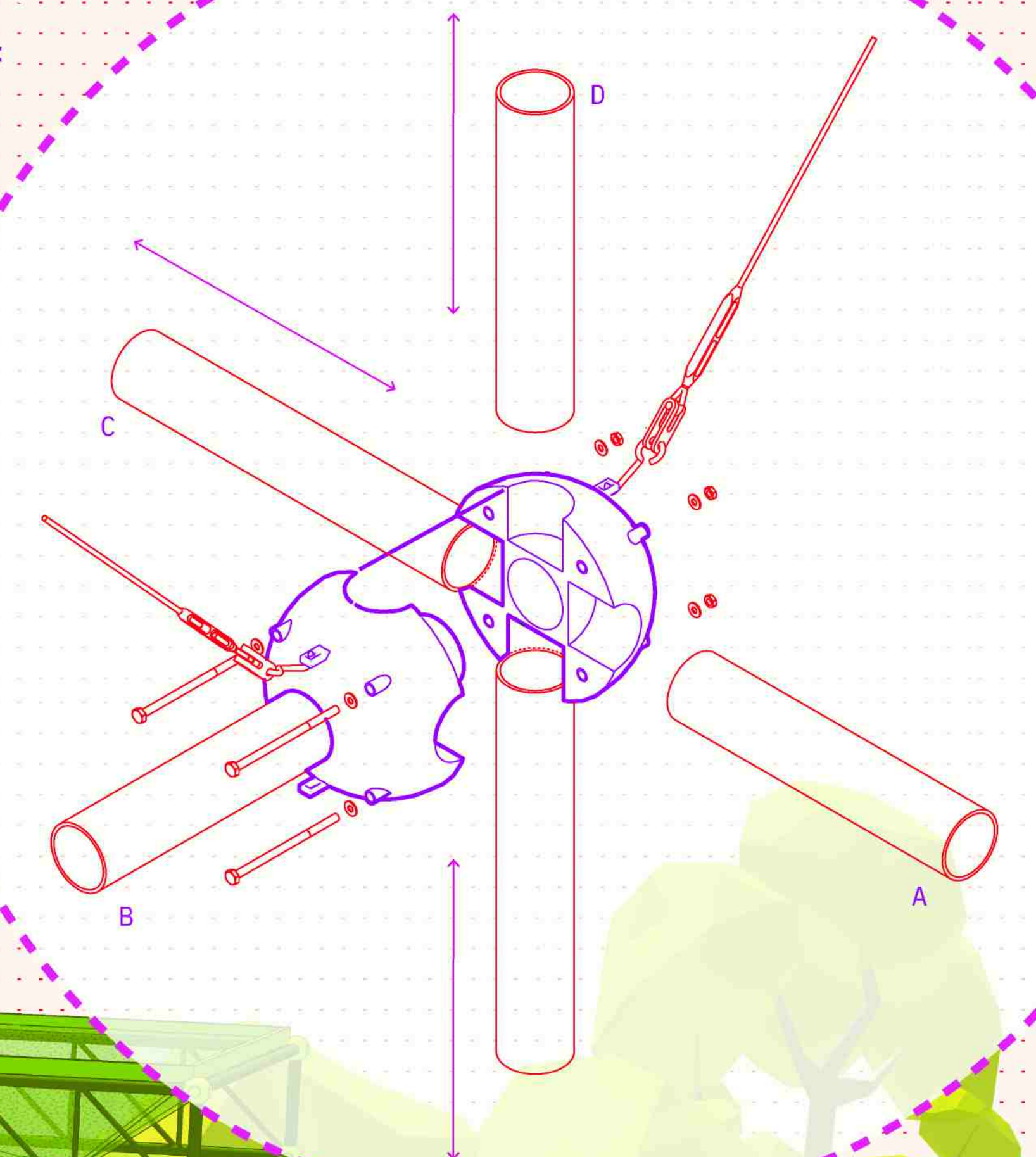
TL TALLER LIMPIO

DE DEPOSITO

>> NUDO DE CUENTRO <<

ESTRUCTURA

TUBOS METALICOS



TG TALLER GRAFICO

- COMO TE DECIA, ESTE ES EL TALLER DE PRODUCCION, EL CORAZON DEL EDIFICIO. TODO FUNCIONA EN CONJUNTO.

CONTINUARA...